

ETA-10/0189

Notice de montage

WALCO® V 80

Connecteur pour murs bois

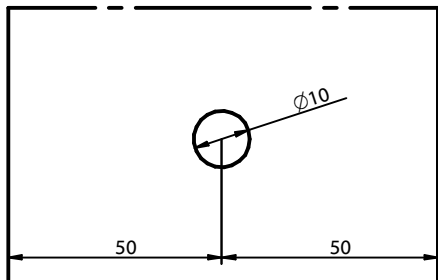
Vis à collerette 16x60 mm
Réf. K103



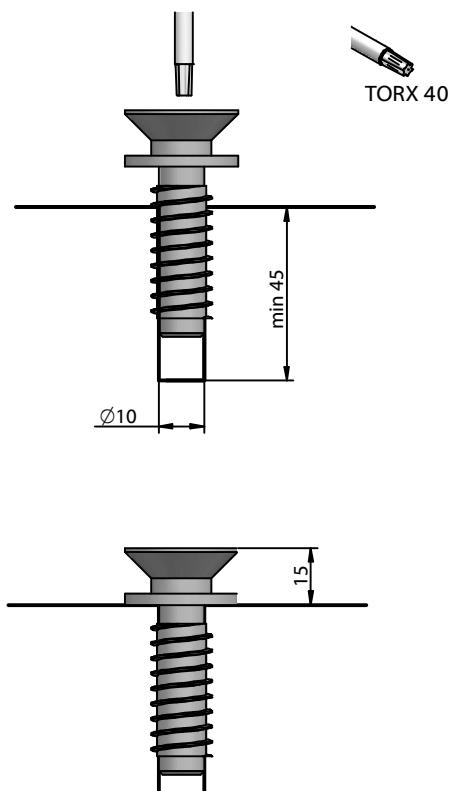
WALCO V 80



1. Percer sur le montant opposé à la ferrure d'accroche et dans son axe (ou désaxé de 2-3 mm verticalement pour gagner en tolérance)



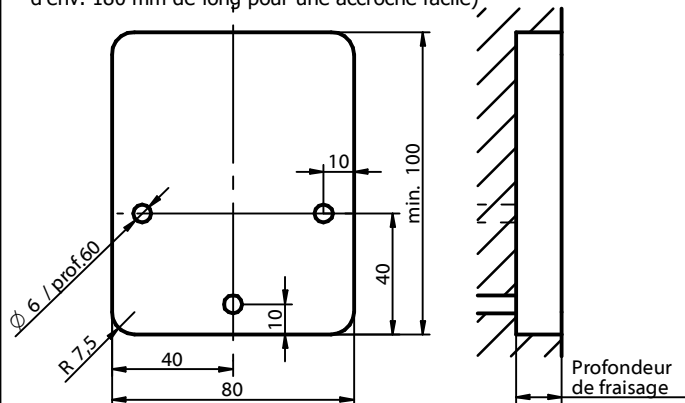
2. Visser la vis à collerette en butée



Note: La hauteur de vis peut être réglée en rajoutant des rondelles supplémentaires.

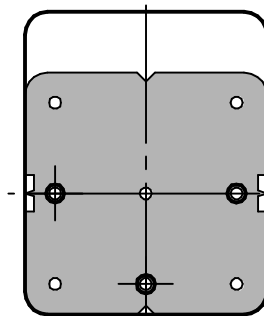
1. Usiner la poche d'encastrement de la ferrure d'accroche - Nous recommandons en moyenne 3 connecteurs par mur de hauteur normale

Dimensions de fraisage minimum : (l'idéal est de créer une poche d'env. 180 mm de long pour une accroche facile)



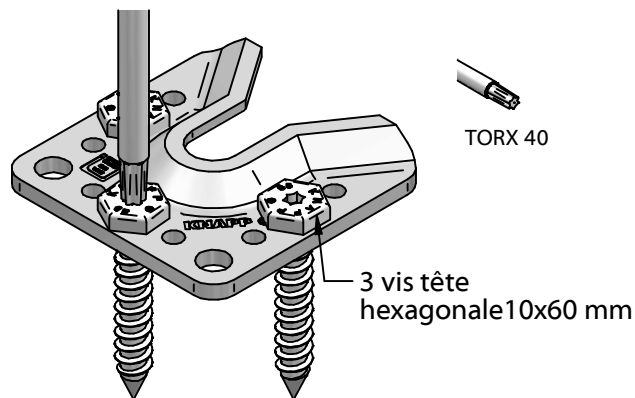
Solution d'accroche :	Profondeur de fraisage
Vis à collerette	15 mm - montage jointif sans jeu 13 mm - montage facile avec 2 mm de jeu
Insert avec vis d'accroche	13 - 24 mm
Insert à ressort avec vis d'accroche	13 - 17 mm

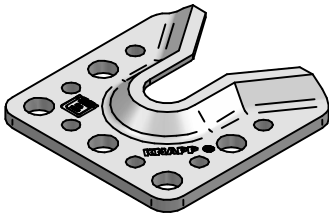
2. Pointer les 3 vis de fixation pour la ferrure avec la platine de pointage



Réf. K579

3. Visser la ferrure à son emplacement





ETA-10/0189

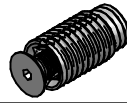
Notice de montage

WALCO® V 80

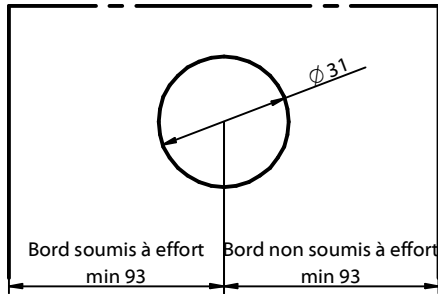
Connecteur pour murs bois

Insert à ressort avec vis d'accroche M16

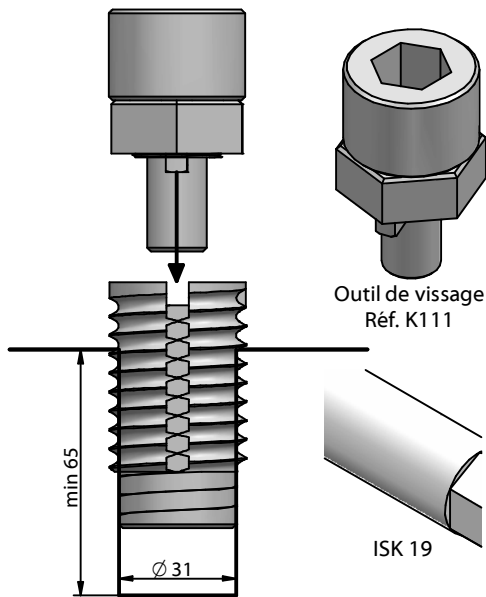
Réf. K107



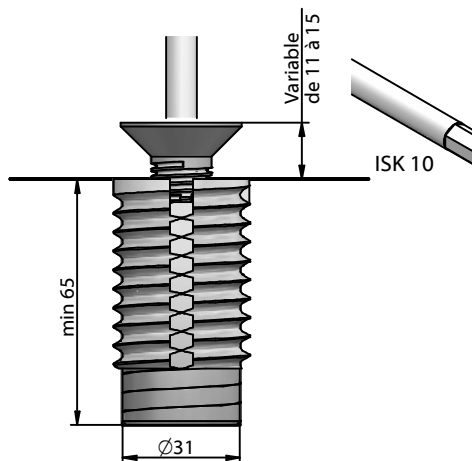
1. Percer sur le montant opposé à la ferrure d'accroche et dans son axe (ou désaxé de 2-3 mm verticalement pour gagner en tolérance)



2. Visser l'insert avec l'outil de vissage



3. Visser la vis d'accroche M12 et régler la hauteur

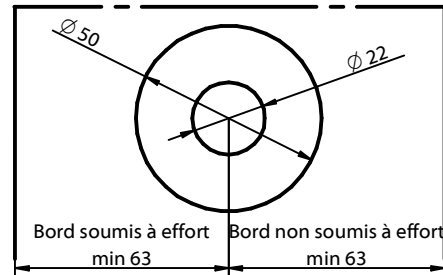


Insert avec vis d'accroche M16

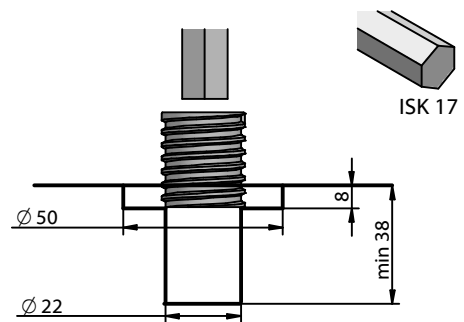
Réf. K105



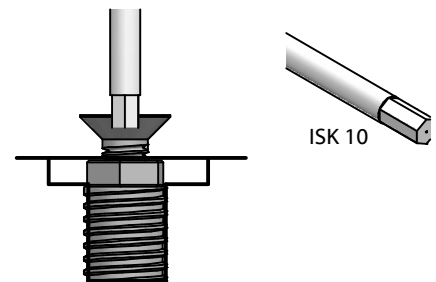
1. Réaliser un perçage étagé sur le montant opposé à la ferrure d'accroche et dans son axe (ou désaxé de 2-3 mm verticalement pour gagner en tolérance)



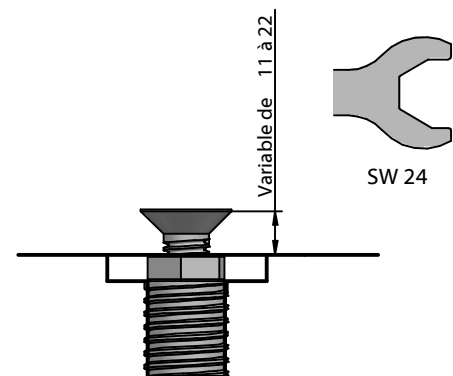
2. Visser l'insert



3. Visser la vis d'accroche avec l'écrou M16

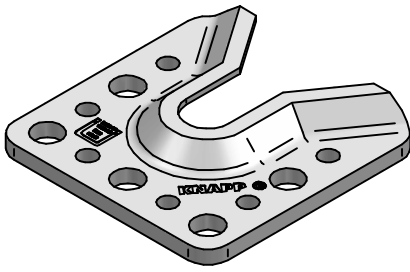


4. Régler la hauteur de vis et la serrer avec l'écrou



Ces dessins sont la propriété de Knapp GmbH.

© Knapp GmbH. Toutes dimensions en mm - sauf erreurs, fautes d'impression ou modifications techniques / all measures in mm - Errors excepted. VERSION 22.10.2018



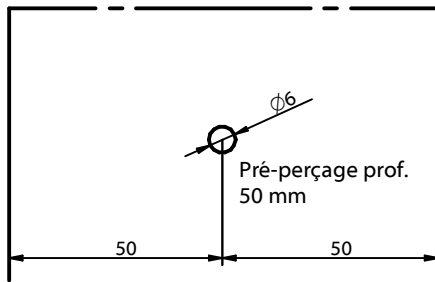
WALCO® V 80 VK D16

Connecteur pour murs bois

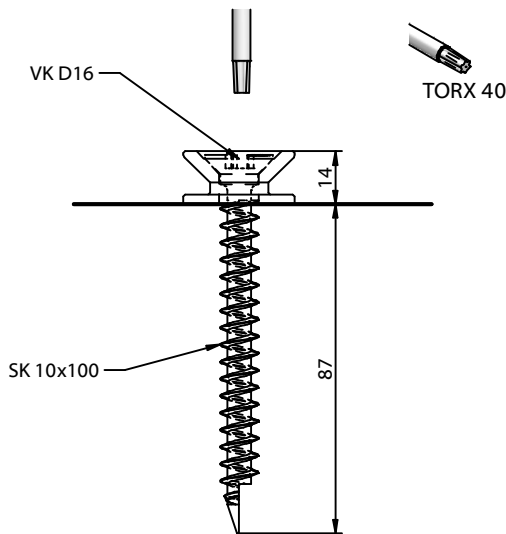
Douille d'accroche vissée Réf. K109



1. Percer sur le montant opposé à la ferrure d'accroche et dans son axe (ou désaxé de 2-3 mm verticalement pour gagner en tolérance)



2. Visser la vis dans la douille d'accroche



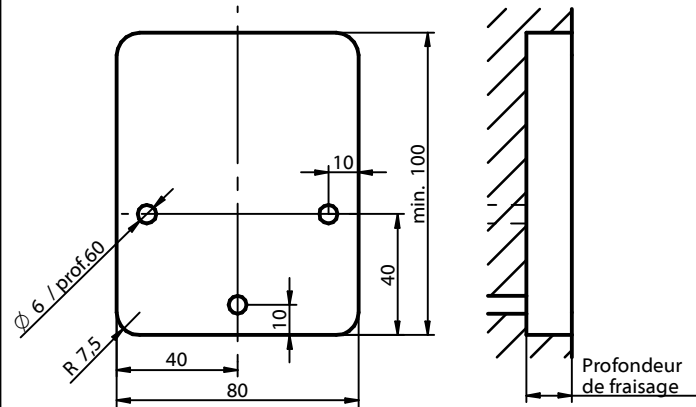
Note : La hauteur de vis peut être réglée en rajoutant des rondelles supplémentaires. La vis à filetage complet peut être pré-percée avec une mèche D- 7 mm !

WALCO V 80



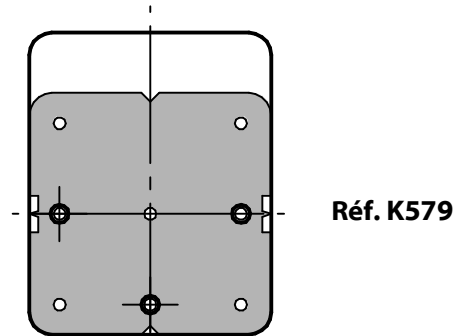
1. Usiner la poche d'encastrement de la ferrure d'accroche - Nous recommandons en moyenne 3 connecteurs par mur de hauteur normale

Dimensions de fraisage minimum : (l'idéal est de créer une poche d'env. 180 mm de long pour une accroche facile)

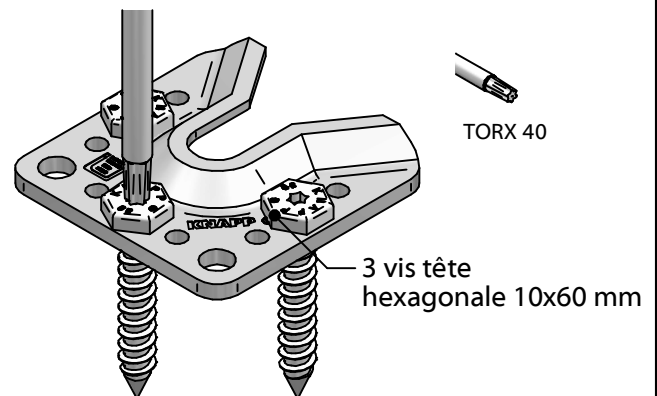


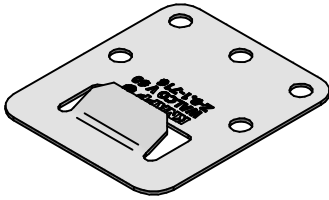
Profondeur de fraisage:
15 mm = montage jointif sans jeu
13 mm = montage facile avec 2 mm de jeu

2. Pointer les 4 vis de fixation pour la ferrure avec la platine de pointage



3. Visser la ferrure à son emplacement



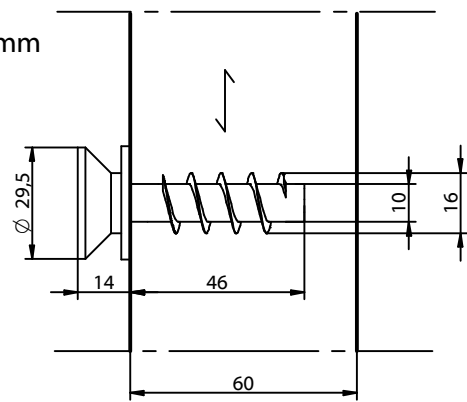
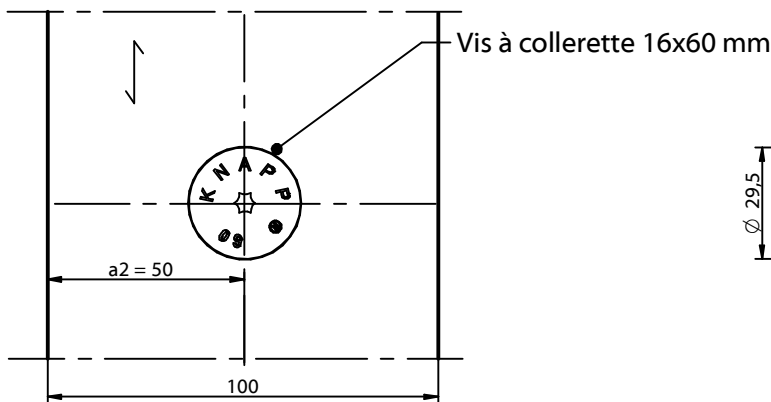
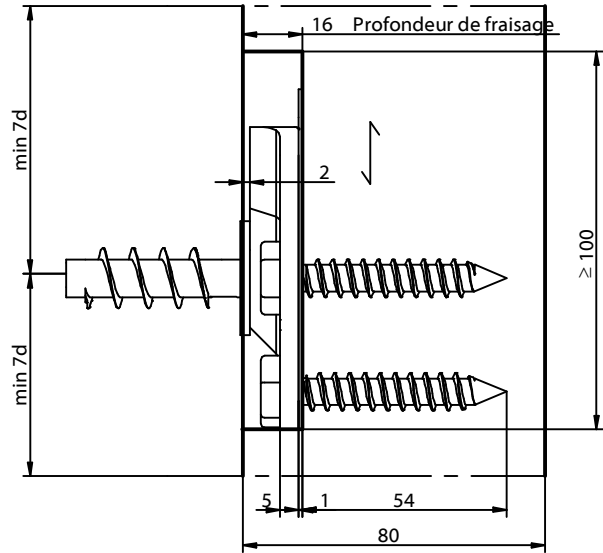
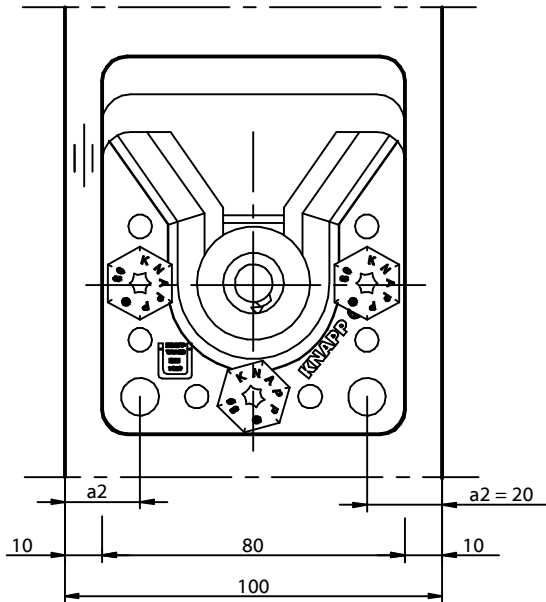


WALCO® V 80

Connecteur pour murs bois avec platine de verrouillage

Platine de verrouillage WALCO V
Réf. K113

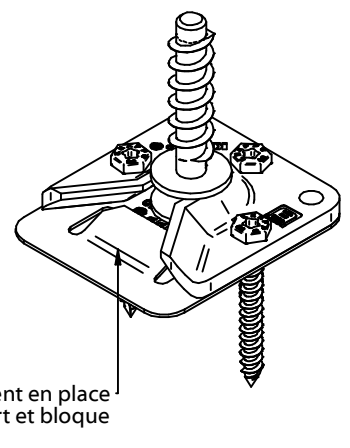
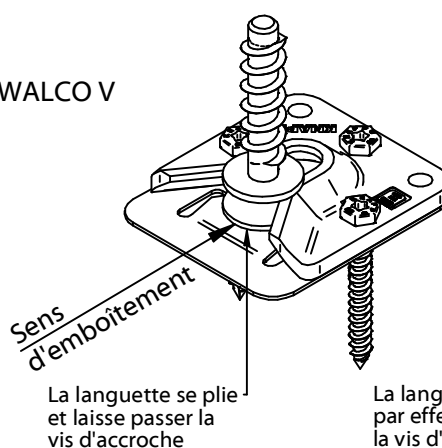
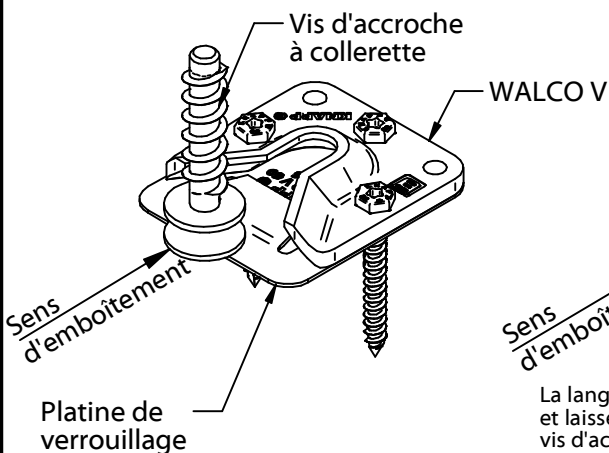
WALCO V 80



1. Mise en position

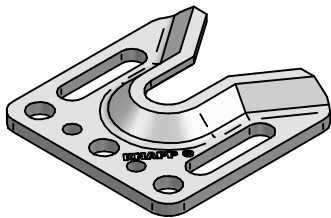
2. Emboiter

3. Verrouillage automatique



Ces dessins sont la propriété de Knapp GmbH.

© Knapp GmbH. Toutes dimensions en mm - sauf erreurs, fautes d'impression ou modifications techniques / all measures in mm - Errors excepted. VERSION 22.10.2018



Notice de montage

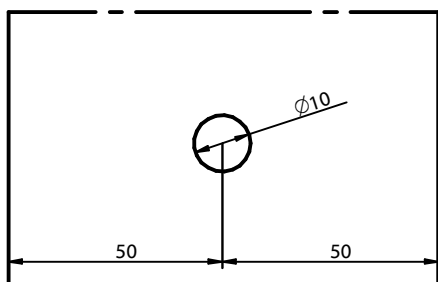
WALCO® V 80 oblong KS

Connecteur pour murs bois

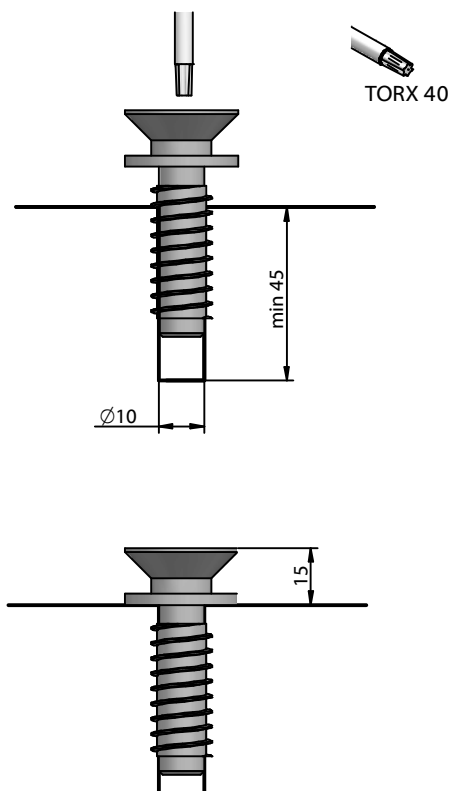
Vis à collerette 16x60 mm Réf. K115



1. Percer sur le montant opposé à la ferrure d'accroche et dans son axe (ou désaxé de 2-3 mm verticalement pour gagner en tolérance)



2. Visser la vis à collerette en butée



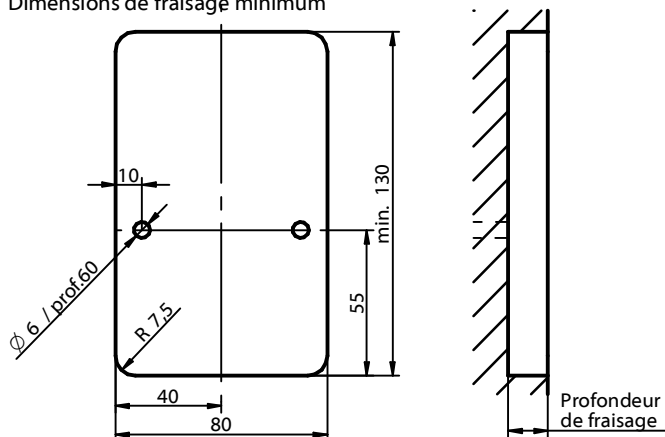
Note: La hauteur de vis peut être réglée en rajoutant des rondelles supplémentaires.

WALCO V 80 oblong



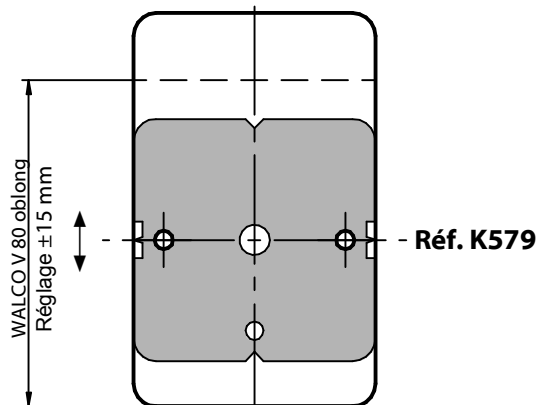
1. Usiner la poche d'encastrement de la ferrure d'accroche

Dimensions de fraisage minimum

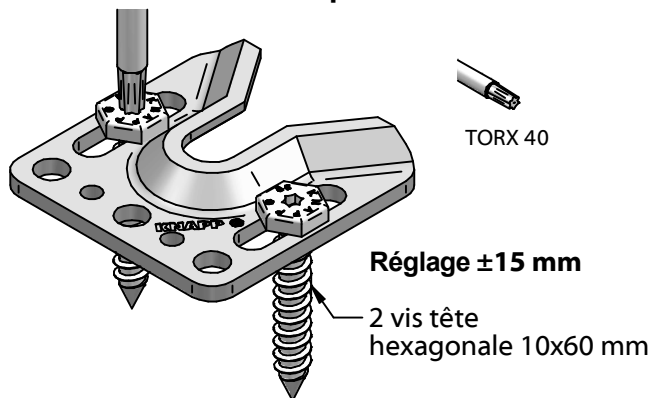


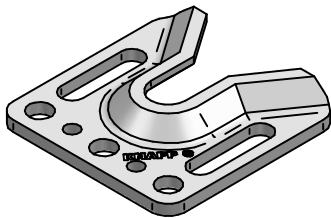
Solution d'accroche:	Profondeur de fraisage
Vis à collerette	15 mm - montage jointif sans jeu 13 mm - montage facile avec 2 mm de jeu
Insert avec vis d'accroche	13 - 24 mm
Insert à ressort avec vis d'accroche	13- 17 mm

2. Pointer les 2 vis de fixation pour la ferrure avec la platine de pointage



3. Visser la ferrure à son emplacement





Notice de montage

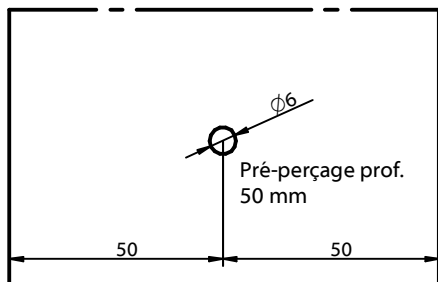
WALCO® V 80 oblong VK

Connecteur pour murs bois

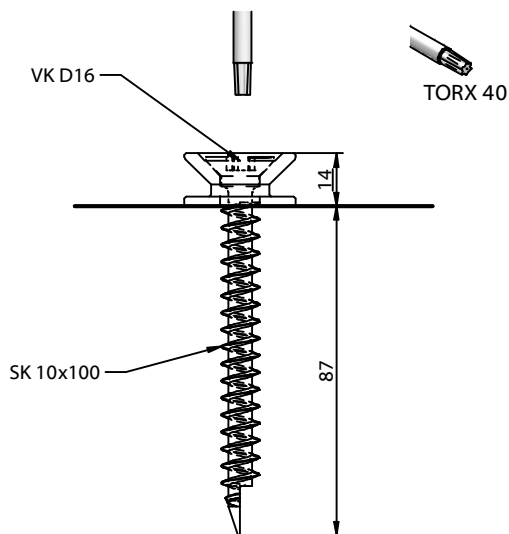
Douille d'accroche vissée Réf. K116



1. Percer sur le montant opposé à la ferrure d'accroche et dans son axe (ou désaxé de 2-3 mm verticalement pour gagner en tolérance)



2. Visser la vis dans la douille d'accroche



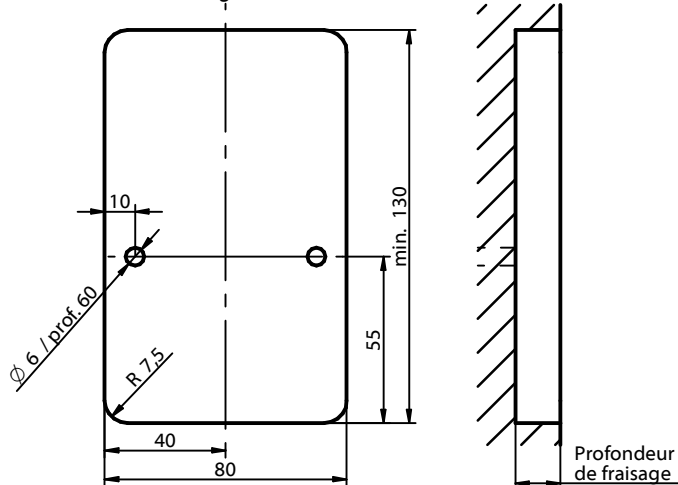
Note : La hauteur de vis peut être réglée en rajoutant des rondelles supplémentaires. La vis à filetage complet peut être pré-percée avec une mèche D-7 mm !

WALCO V 80 oblong



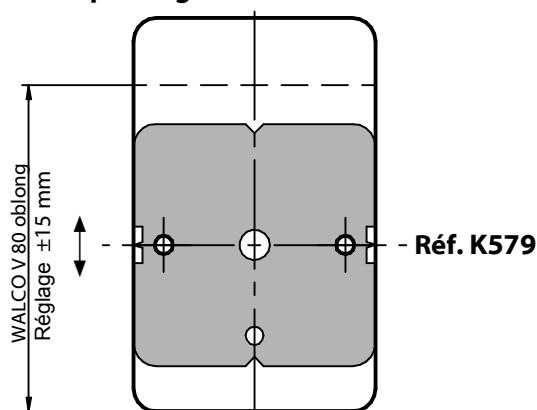
1. Usiner la poche d'encastrement de la ferrure d'accroche

Dimensions de fraisage minimum

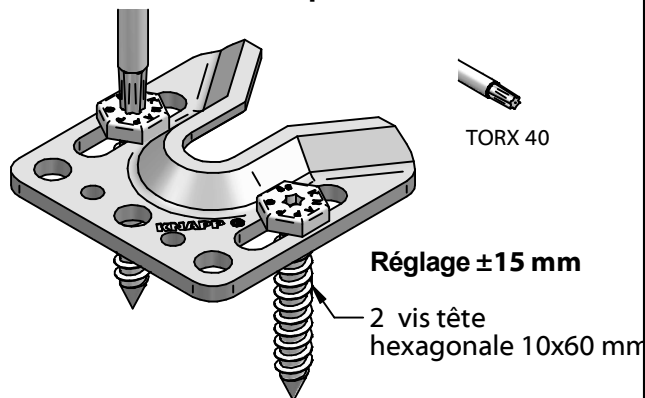


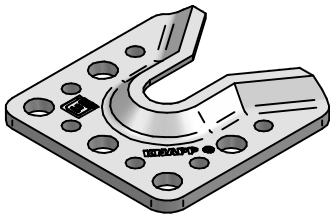
Profondeur de fraisage:
15 mm - montage jointif sans jeu
13 mm - montage facile avec 2 mm de jeu

2. Pointer les 2 vis de fixation pour la ferrure avec la platine de pointage



3. Visser la ferrure à son emplacement





WALCO® 80 VS / V80

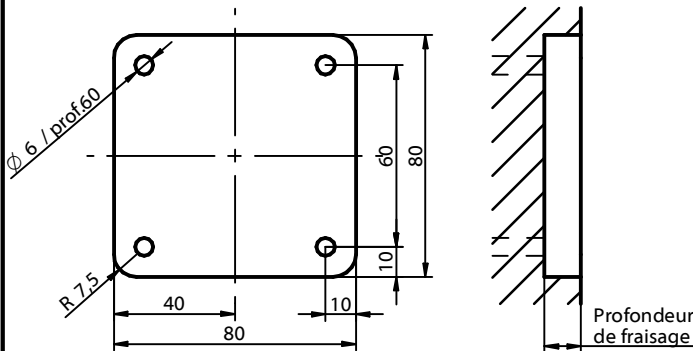
Connecteur pour murs manteaux et constructions modulaires

WALCO 80 VS Réf. K711/Set



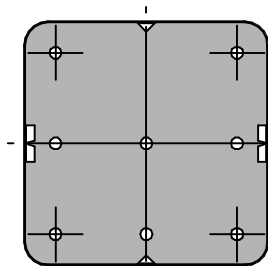
1. Usiner la poche d'encastrement de la ferrure d'accroche

Dimensions de fraisage minimum : (si le vissage se fait dans les trous oblongs, usiner plus long ou plus large)



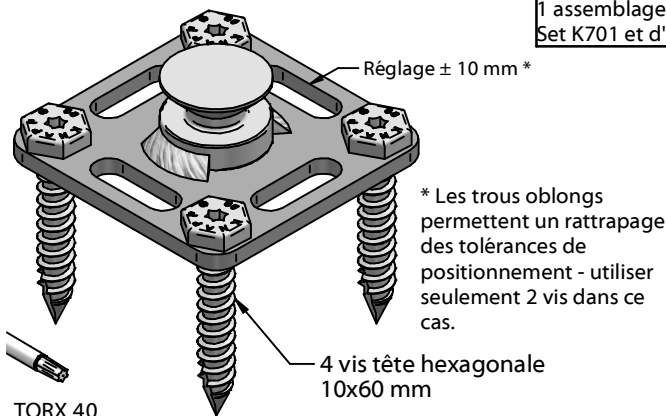
Profondeur de fraisage lors d'un encastrement sur les 2 montants: 12 mm

2. Pointer les 4 (ou 2) vis de fixation pour la ferrure avec la platine de pointage



Réf. K579

3. Visser la ferrure à son emplacement



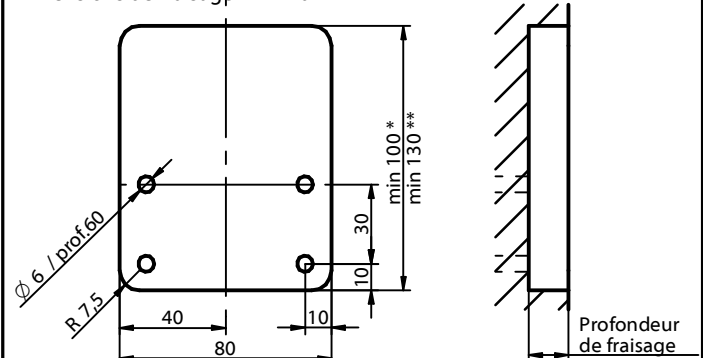
WALCO V 80 Réf. K101/Set



1. Usiner la poche d'encastrement de la ferrure d'accroche

* encastrement sur les 2 montants
** encastrement sur 1 seul montant

Dimensions de fraisage minimum



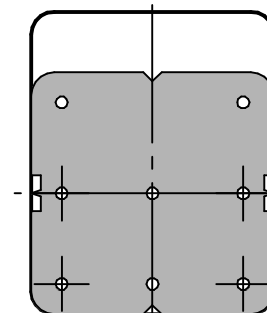
Profondeur de fraisage lors d'un encastrement sur les 2 montants :

15 mm - montage jointif sans jeu
13 mm - montage facile avec 2 mm de jeu

Profondeur de fraisage lors d'un encastrement sur 1 seul montant :

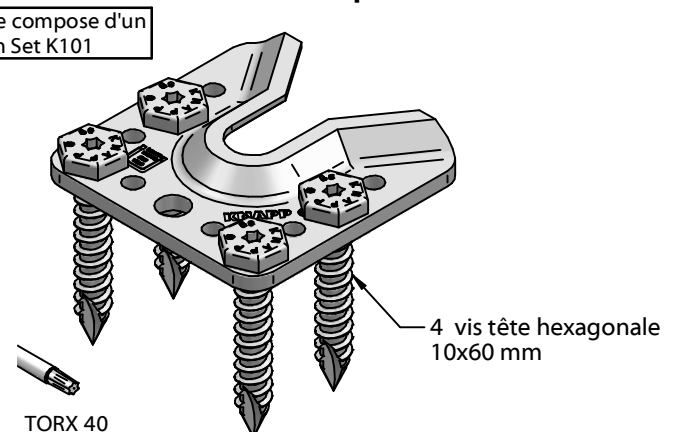
27 mm - montage jointif sans jeu
25 mm - montage facile avec 2 mm de jeu

2. Pointer les 4 (ou 2) vis de fixation pour la ferrure avec la platine de pointage

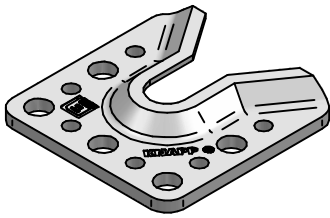


Réf. K579

3. Visser la ferrure à son emplacement

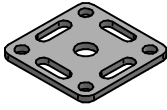

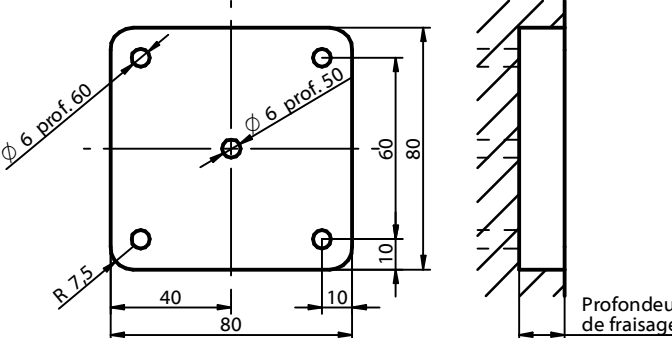
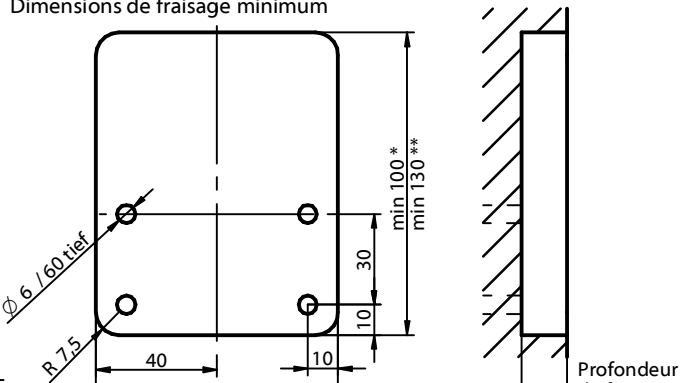
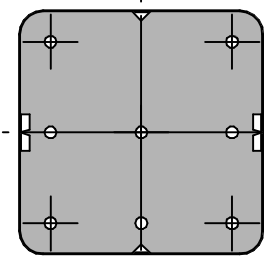
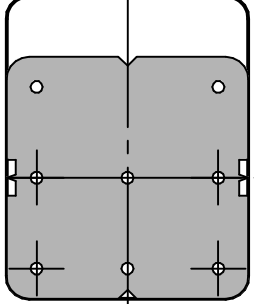
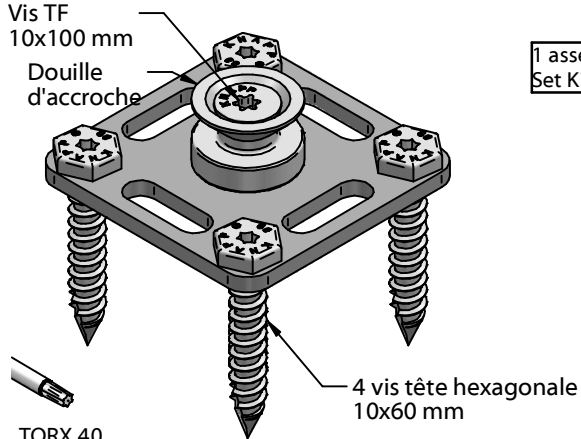
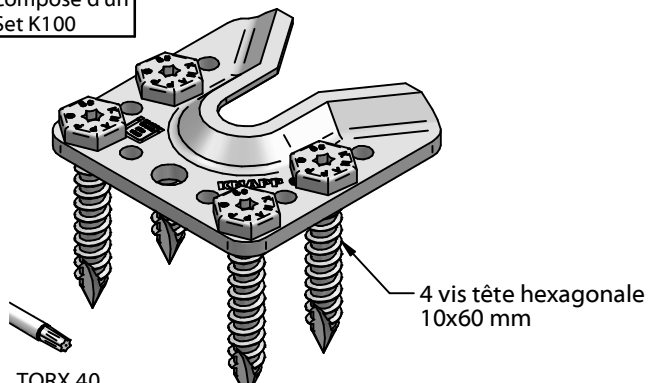


1 assemblage se compose d'un Set K701 et d'un Set K101



WALCO® 80 VK / V80

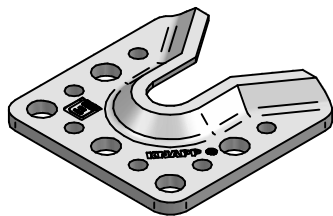
Connecteur pour murs manteaux et constructions modulaires

WALCO 80 VK Réf. K710/Set 	WALCO V 80 Réf. K101/Set 
<p>1. Usiner la poche d'encastrement de la ferrure d'accroche</p> <p>Dimensions de fraisage minimum</p>  <p>Profondeur de fraisage lors d'un encastrement sur les 2 montants : 12 mm</p>	<p>1. Usiner la poche d'encastrement de la ferrure d'accroche</p> <p>* encastrement sur les 2 montants ** encastrement sur 1 seul montant</p> <p>Dimensions de fraisage minimum</p>  <p>Profondeur de fraisage lors d'un encastrement sur les 2 montants : 15 mm - montage jointif sans jeu 13 mm - montage facile avec 2 mm de jeu</p> <p>Profondeur de fraisage lors d'un encastrement sur 1 seul montant : 27 mm - montage jointif sans jeu 25 mm - montage facile avec 2 mm de jeu</p>
<p>2. Pointer les 4 vis de fixation pour la ferrure et la vis d'accroche avec la platine de pointage</p>  <p>Réf. K579</p>	<p>2. Pointer les 4 vis de fixation pour la ferrure et la vis d'accroche avec la platine de pointage</p>  <p>Réf. K579</p>
<p>3. Visser la ferrure à son emplacement</p>  <p>Vis TF 10x100 mm Douille d'accroche 4 vis tête hexagonale 10x60 mm TORX 40</p>	<p>3. Visser la ferrure à son emplacement</p>  <p>4 vis tête hexagonale 10x60 mm TORX 40</p>

1 assemblage se compose d'un Set K700 et d'un Set K100

Ces dessins sont la propriété de Knapp GmbH.

© Knapp GmbH. Toutes dimensions en mm - sauf erreurs, fautes d'impression ou modifications techniques / all measures in mm - Errors excepted. VERSION 22.10.2018

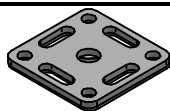


ETA-10/0189

WALCO® 80 M16 / V80

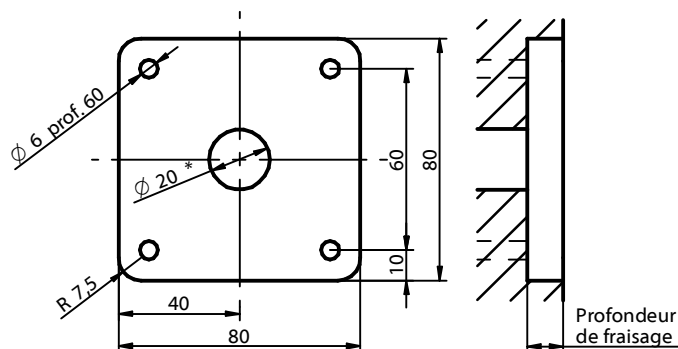
Connecteur pour murs mantaux et constructions modulaires

WALCO 80 M16 Réf. K712/Set



1. Usiner la poche d'encastrement de la ferrure d'accroche

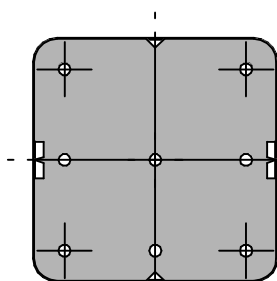
Dimensions de fraisage minimum



Profondeur de fraisage ajustable suivant besoin ou fixation en applique

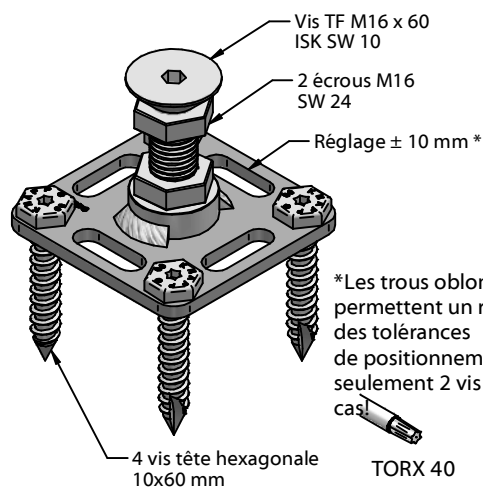
*... Profondeur de perçage suivant profondeur de fraisage et de la longueur de vis TF!

2. Pointer les 4 (ou 2) vis de fixation pour la ferrure avec la platine de pointage



Réf. K579

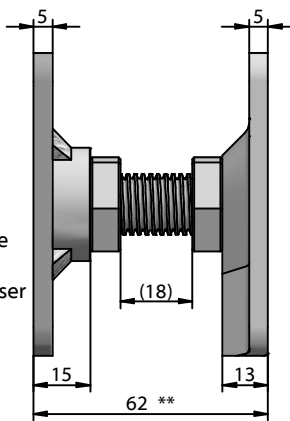
3. Visser la ferrure à son emplacement



*Les trous oblongs permettent un rattrapage des tolérances de positionnement - utiliser seulement 2 vis dans ce cas!

TORX 40

1 assemblage se compose d'un Set K712 et d'un Set K101



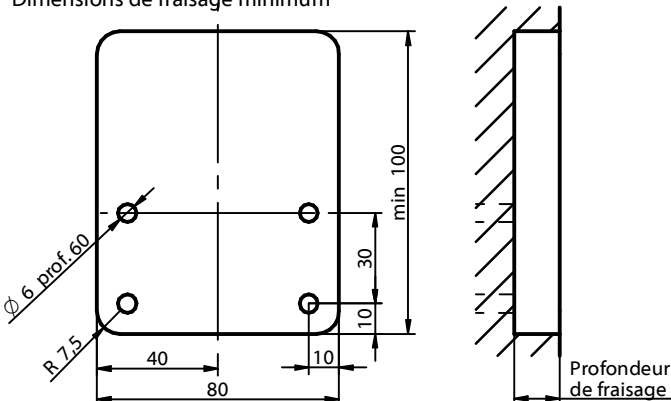
**... Les dimensions de l'exemple sont données avec une vis TF M12x60 mm

WALCO V 80 Réf. K101/Set



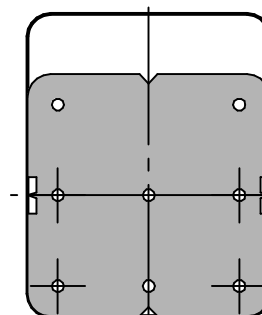
1. Usiner la poche d'encastrement de la ferrure d'accroche

Dimensions de fraisage minimum



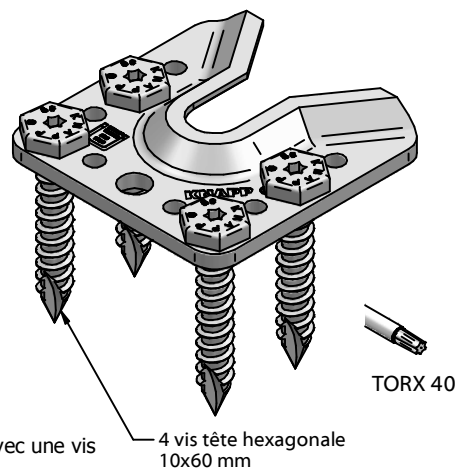
Profondeur de fraisage ajustable suivant besoin ou fixation en applique

2. Pointer les 4 (ou 2) vis de fixation pour la ferrure avec la platine de pointage

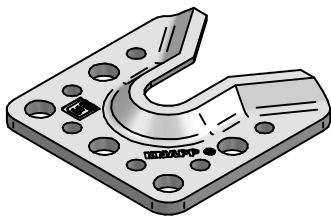


Réf. K579

3. Visser la ferrure à son emplacement



TORX 40

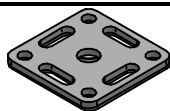


WALCO® 80 M16 / V80

ETA-10/0189

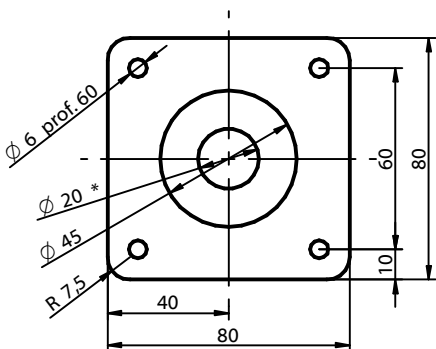
Connecteur pour murs manteaux et constructions modulaires

WALCO 80 M16 Réf. K712/Set



1. Usiner la poche d'encastrement de la ferrure d'accroche

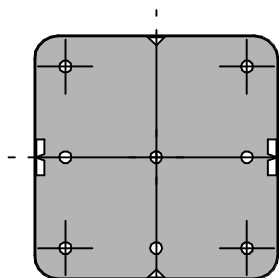
Dimensions de fraisage minimum



Profondeur de fraisage ajustable au besoin ou fixation en applique

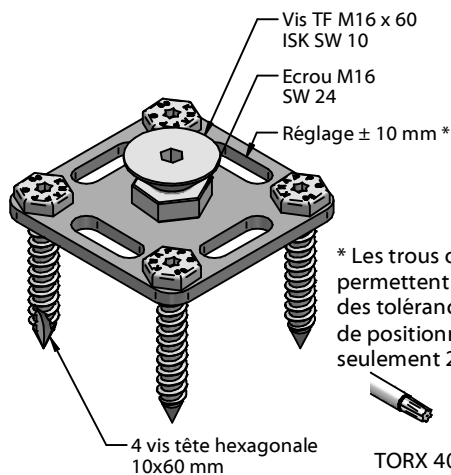
*... Profondeur de perçage suivant profondeur de fraisage et de la longueur de vis TF!

2. Pointer les 4 (ou 2) vis de fixation pour la ferrure avec la platine de pointage



Réf. K579

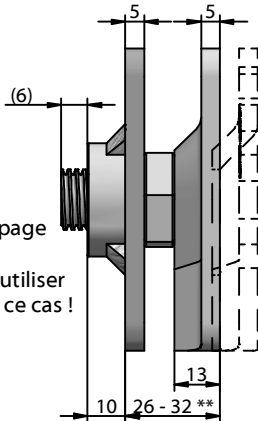
3. Visser la ferrure à son emplacement



* Les trous oblongs permettent un rattrapage des tolérances de positionnement - utiliser seulement 2 vis dans ce cas !

TORX 40

1 assemblage se compose d'un Set K712 et d'un Set K101



**... Les dimensions de l'exemple sont données avec une vis TF M16 x 40 mm

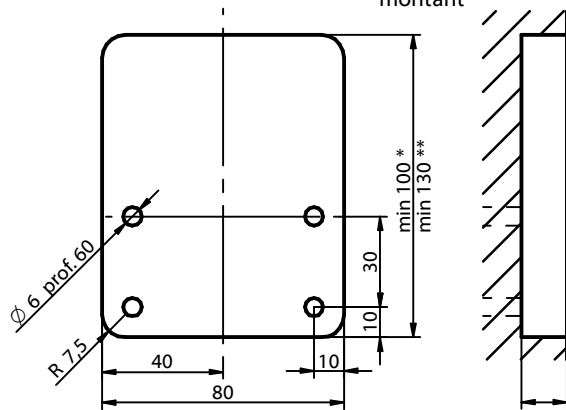
WALCO V 80 Réf. K101/Set



1. Usiner la poche d'encastrement de la ferrure d'accroche

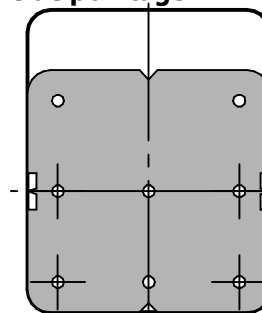
Dimensions de fraisage minimum

* encastrement sur les 2 montants
** encastrement sur 1 seul montant



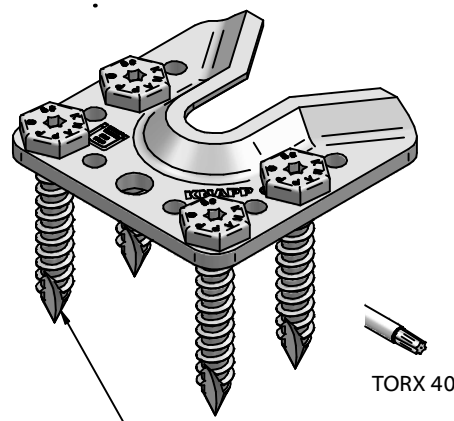
Profondeur de fraisage ajustable au besoin ou fixation en applique

2. Pointer les 4 (ou 2) vis de fixation pour la ferrure avec la platine de pointage



Réf. K579

3. Visser la ferrure à son emplacement



TORX 40