

T-JOINT

Schraubverbinder aus Edelstahlguß

KNAPP®
verbinder.com

PRODUKT-
NEUHEIT

T-JOINT Verbinder für flächenbündige 30° und 45° Schrägverschraubungen im Holzbau und biegesteifen Anschluss

Der Schrägverschraubung kommt im modernen Holzbau eine tragende Bedeutung zu. Beispielsweise bei der Verbindung von BSP-Wandelementen, als Unterstützung für erdbebensichere Ausführungen sowie bei biegesteifen Anschlüssen.

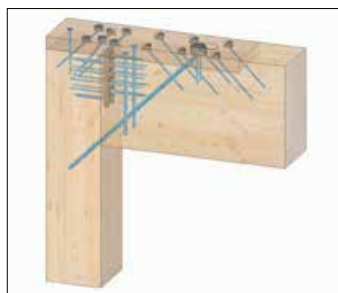


CE ETA

ETA-19/0628 (2019) Patent angemeldet

Systemvorteile

- Flächenbündig – keine vorstehenden Verbinderteile
- Fugendicht – jederzeit nachjustierbar
- Demontierbar – Ab- und Wiederaufbau mehrmals möglich
- Schnell – Hoher Vorfertigungsgrad
- Universell – einsetzbar für Zugstöße aus Stahl und Holz
- Vielseitig – gerade und winkelige Wandanschlüsse umsetzbar
- Montagefreundlich – einfache Positionierung im Bohrloch



1 Biegesteifer Anschluss



2 Wandstoß



3 Bodenanschluss



4 Zugstoß

www.knapp-verbinder.com

Weitere Informationen:

A +43 (0)7474 / 799 10 D +49 (0)8106 / 99 55 99 0 ✉ info@knapp-verbinder.com

Mit Sicherheit eine gute Verbindung.

Der T-JOINT ermöglicht Schrägverschraubungen mit exakt definiertem und wiederholbarem Verschraubungswinkel statisch berechenbar herzustellen. Die Verbindung ist dabei sehr einfach in der Handhabung, erhöht den Vorfertigungsgrad und senkt Montagezeiten, da erheblich weniger Schrauben benötigt werden.

Verarbeitung



❶ Ausfräsung und Vorbohrungen mit der Abbundanlage herstellen.



❷ T-JOINT 30 oder 35 mit 2 Stk. SK Ø 5mm vormontieren¹.



❸ Schrägverschraubung mit einer SK-Schraube Ø 8-12mm schließen.

Ausfräße T-JOINT			
	Ø	Länge	Tiefe
20	20mm		9,5mm
30	30mm	57mm	18mm
35	35mm	65mm	18mm
35 (45°)	35mm	50mm	18mm

¹ Vorbohren der Fixierschrauben nur bei Laubholz



❶ Alternativ handwerkliche Verarbeitung mit Knapp Bohrschablonen.



❷ T-JOINT 20 Bohrung mit ca. 2mm Fase ansenken.



❸ Schrägverschraubung mit Knapp-Bohrschablone vorbohren.



❹ T-JOINT 20 Schrägverschraubung mit einer SK-Schraube Ø 6mm schließen.

T-JOINT 20



KNAPP® T-JOINT 20

Art.-Nr. Z606	KNAPP® T-JOINT Ø 20 mm, 45° Verschraubungswinkel Schraubenempfehlung: KNAPP® SK-Schraube 6x100mm (Art.-Nr. Z494) oder KNAPP® SK-Schraube 6x120mm (Art.-Nr. Z495) KNAPP® SK-Schraube 8x160mm mit verstärktem Schaft (Art.-Nr. Z581)
----------------------	--

T-JOINT 30



KNAPP® T-JOINT 30

Art.-Nr. Z617	KNAPP® T-JOINT Ø 30 mm, 30° Verschraubungswinkel Schraubenempfehlung: KNAPP® SK-Schraube 5x50mm mit verstärktem Schaft (Art.-Nr. Z533) oder KNAPP® SK-Schraube 5x80mm mit verstärktem Schaft (Art.-Nr. Z534) Befestigung: Zur Vormontage des T-JOINT 30 werden 2 Stück benötigt. KNAPP® SK-Schraube 8x160mm mit verstärktem Schaft (Art.-Nr. Z581) oder KNAPP® SK-Schraube 8x240mm mit verstärktem Schaft (Art.-Nr. Z672) oder KNAPP® SK-Schraube 10x200mm mit verstärktem Schaft (Art.-Nr. Z583) KNAPP® SK-Schraube 10x300mm mit verstärktem Schaft (Art.-Nr. Z651)
----------------------	--

T-JOINT 35



KNAPP® T-JOINT 35

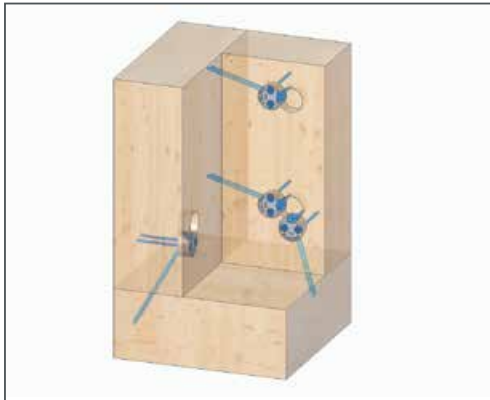
Art.-Nr. Z402	KNAPP® T-JOINT Ø 35 mm, 30° Verschraubungswinkel
Art.-Nr. Z403	KNAPP® T-JOINT Ø 35 mm, 45° Verschraubungswinkel Befestigung: Für steile Ansatzwinkel bei Schrägverschraubungen. Schraubenempfehlung: KNAPP® SK-Schraube 5x50mm mit verstärktem Schaft (Art.-Nr. Z533) oder KNAPP® SK-Schraube 5x80mm mit verstärktem Schaft (Art.-Nr. Z534) Befestigung: Zur Vormontage des T-JOINT 35 werden 2 Stück benötigt. KNAPP® SK-Schraube 8x160mm mit verstärktem Schaft (Art.-Nr. Z581) oder KNAPP® SK-Schraube 8x240mm mit verstärktem Schaft (Art.-Nr. Z672) oder KNAPP® SK-Schraube 10x200mm mit verstärktem Schaft (Art.-Nr. Z583) KNAPP® SK-Schraube 10x300mm mit verstärktem Schaft (Art.-Nr. Z651)
	Für SK-Schrauben bis Ø12mm geeignet.

Montagezubehör

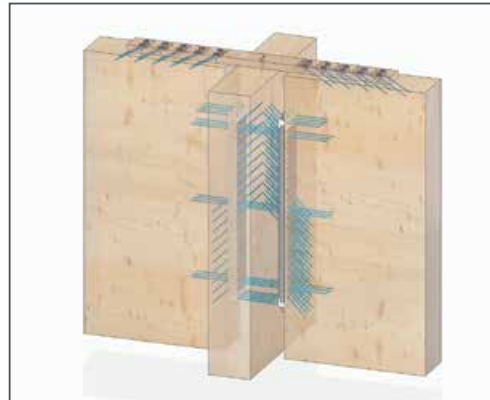
- Bohrschablone für 45° Bohrungen (Art. Nr. K256)
- HM-Bohrer 20mm mit verstellbarem Tiefschlag mit Bohrschablone (Art. Nr. Zo75/20)
- Spiralbohrer D 6mm



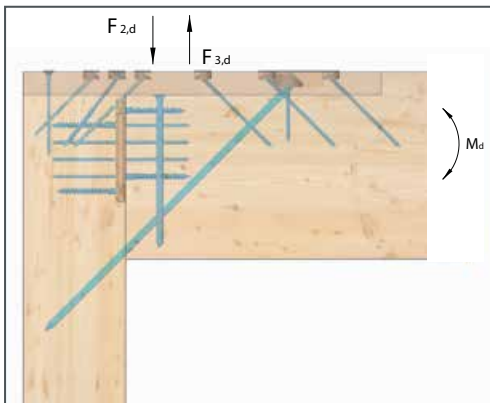
Anwendungsbeispiele und Anschlußdetails



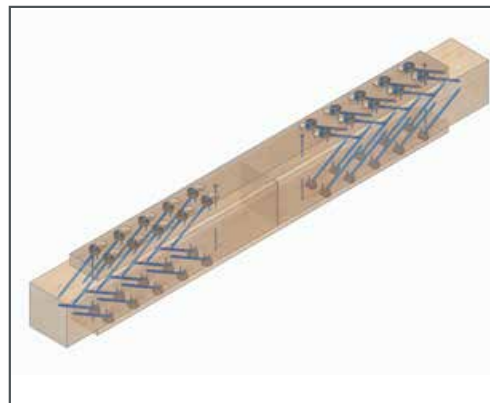
1 Raumeckenzugverbindung mit T-JOINT D35/W30.



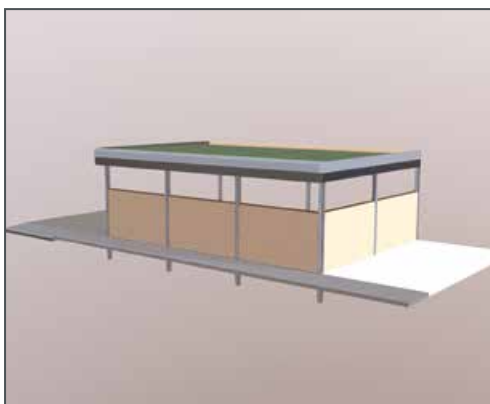
2 MEGANT® Haupt-/Nebenträgeranschluss mit T-JOINT D35/W30 aufgeschraubter Lauholz-Zuglasche.



3 Biegesteifer RICON Anschluss mittels T-JOINT Zuglasche z.B. für Carport.



4 Mit T-JOINT D35/W30 befestigte Laubholzlaschen von BSH-Zugstößen.



5 Carport ohne Kopfband.



© www.wohlers-holzbaude

T-JOINT kann alleine oder in Kombination mit unseren Verbindern RICON®, RICON® S, WALCO® V und MEGANT® verwendet werden.

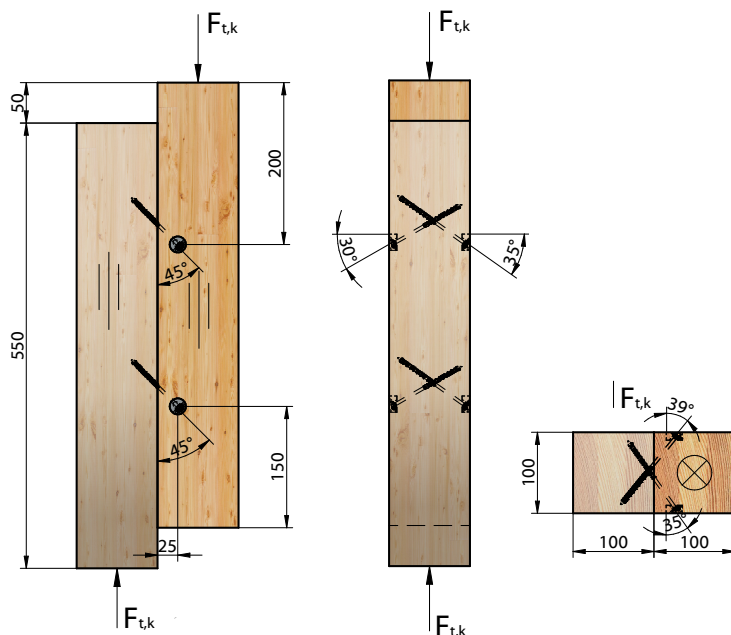


Montageanleitungen zum T-Joint-System finden Sie unter: www.knapp-verbinder.com/downloads

Kraftschlüssiger Zuganschluss von Wandstößen

Anwendungsbeispiele und Anschlussdetails Beispiel T-JOINT 20

Wand/Element-Zugstoß



Verwendete Materialien:

- 2 Pfosten 100x100x550 mm aus Brettschichtholz GL24h
- 4 T-JOINT 20 mit 4 SK Schraube 6x120/65

Prüfergebnis:

Charakteristische Belastung für 2 Paar T-JOINT 20 Verbinder:

$$F_{t,k} = 20,20 \text{ kN}$$



Material:	Stahlguss (Stahl verzinkt) oder Edelstahl
Beschichtung:	keine
Verbindertyp:	Schraubverbinder
Befestigung:	Durch Verschrauben mit SK-Schrauben 6mm oder 8mm.
Vorteile:	Flächenbündiger, schneller und fugendichter Schraubverbinder für winkelige und gerade Verbindungen.
Verarbeitung:	Mit HM-Bohrer Ø = 20 mm (verstellbarer Tiefenanschlag) und Bohrschablone, Bohrschablone 45° Führung, Spiralbohrer Ø 6 mm
Materialwahl:	BSH, KLH, Baubuche, KVH, Vollholz, MHM (MassivHolzMauer)
Anwendung:	Für Wandstoß und Zugstoß, Zugkraftübertragung in Kombination mit Stahlband für biegesteife Verbindungen (vorgesetzte Sparren von Dachüberständen) und Zugverankerung von Holzständerwänden und als zusätzliche Befestigung von Holzwerkstoffplatten von auskragenden Vordächern.