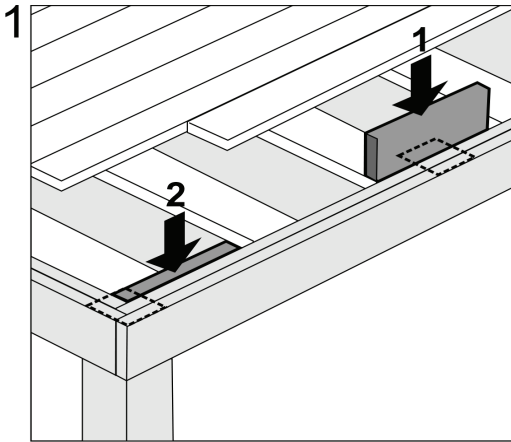
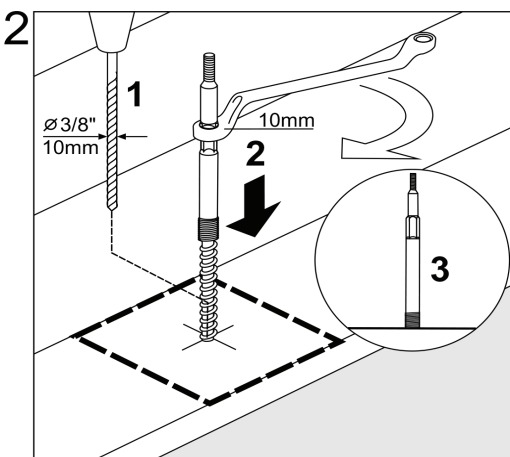


NOTICE DE MONTAGE

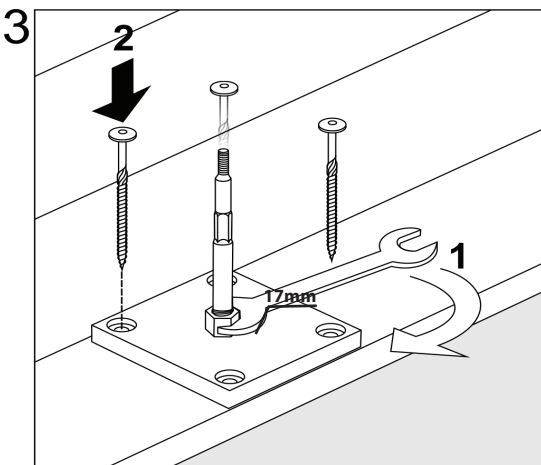
Réf. Z379 XT POST ANCHOR



1. Si nécessaire ajouter des calles complémentaires pour accueillir les 4 vis et la vis de positionnement centrale.



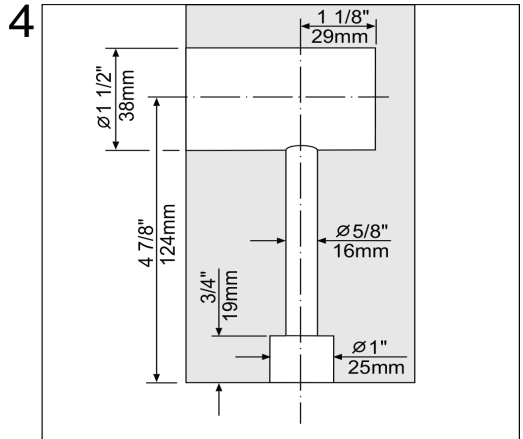
2. Percer le trou de centrage à Ø 10 mm. Visser la vis centrale dans le bois à l'aide d'une clé de 10 mm, jusqu'à attendre le filetage métrique qui recevra la plaque de base. Si nécessaire utiliser un lubrifiant pour faciliter le vissage.



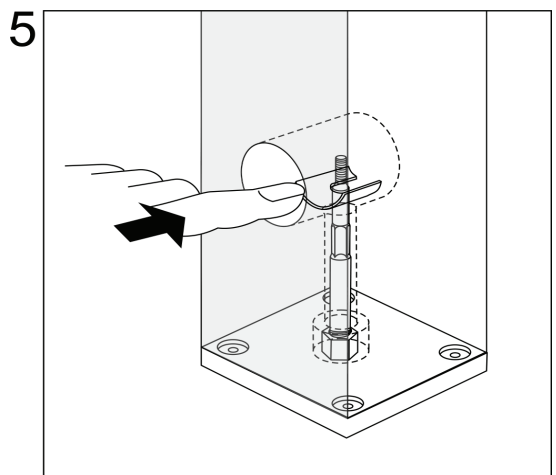
3. Insérez la plaque de base sur la vis centrale. Serrez-la dans le sens des aiguilles d'une montre à l'aide d'une clé de 17 mm jusqu'à ce qu'elle vienne en contact avec le support. Visser les 4 vis aux extrémités (pour une résistances maximale, TOUTES LES VIS DOIVENT ETRE INSTALLEES). La plaque peut rester visible ou être cachée en usinant le bout du poteau.

Outils nécessaires :

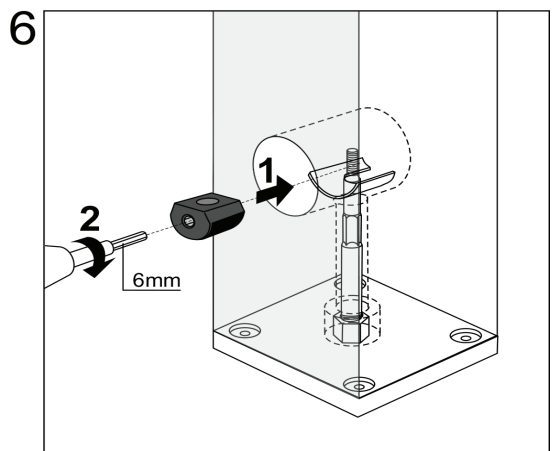
Mèches Ø 10 mm, 38 mm, 25 mm et 16 mm
Clés 10 mm et 17 mm



4. Marquer le perçage latéral de 38 mm et percer à la profondeur recommandée. Marquer le centre de la base du poteau et percer à Ø 25 mm et prof. 19 mm. Continuer le perçage avec une mèche Ø 16 mm jusqu'à croiser le perçage Ø 38 mm. Si nécessaire, aléser le perçage Ø 16 mm. Le perçage Ø 25mm permet au poteau de coiffer librement l'écrou sur la plaque de base.



5. Positionner le poteau en l'engageant sur la vis centrale et insérer la rondelle incurvée, en vous assurant qu'elle arrive en butée contre la vis.



6. Insérer le boîtier d'engrenage sur la vis centrale et serrez-le à l'aide d'une clé Allen de 6 mm (fournie), vissage manuel ou avec visseuse à pile possible. Si souhaité, terminer l'installation avec un bouchon en bois (non fourni).