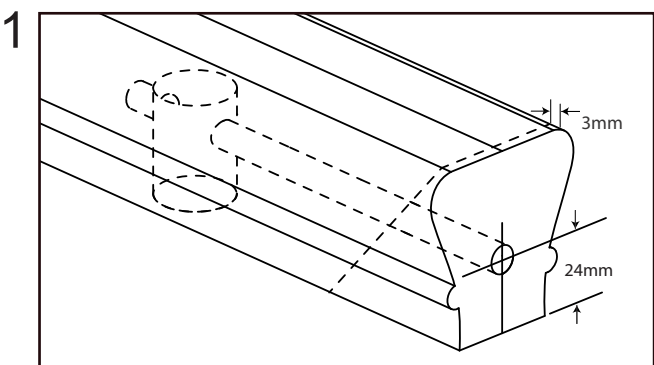
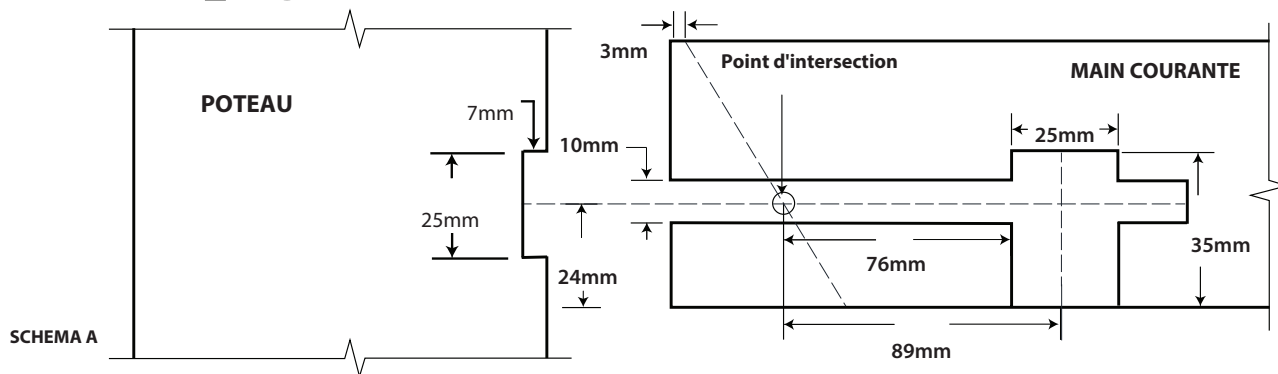
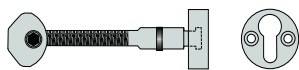


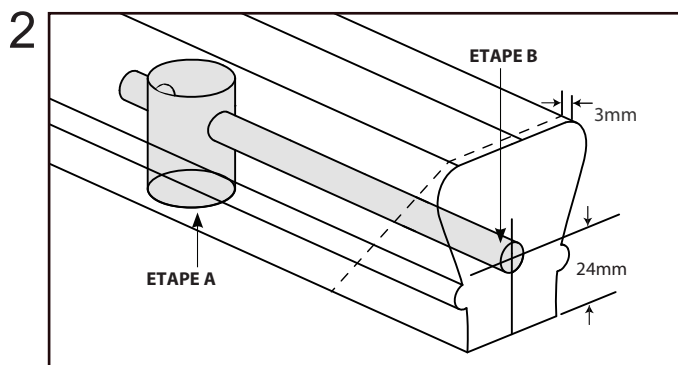
NOTICE DE MONTAGE

Angled Slipfix - Réf. Z375



Tracer la coupe sur la main courante avec un retrait de 3 mm.

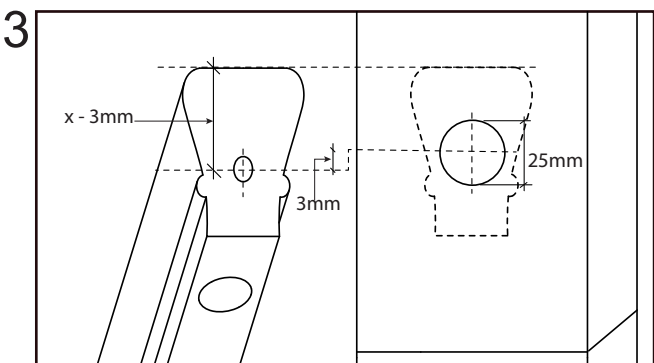
Cf. au schéma A pour connaître le point d'intersection. Marquer les trous Ø 25 mm et Ø 10 mm à percer. **NE PAS FAIRE LA COUPE D'ANGLE AVANT D'AVOIR FAIT TOUS LES PERCAGES !**



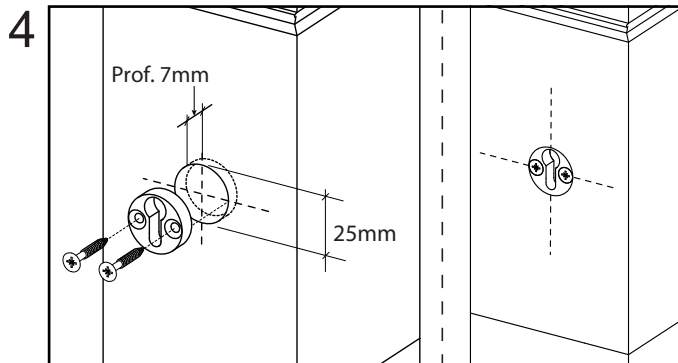
ETAPE A : Faire le perçage Ø25 mm (mettre un repère sur la mèche pour percer à la bonne profondeur)

ETAPE B : Faire le perçage Ø10 mm.

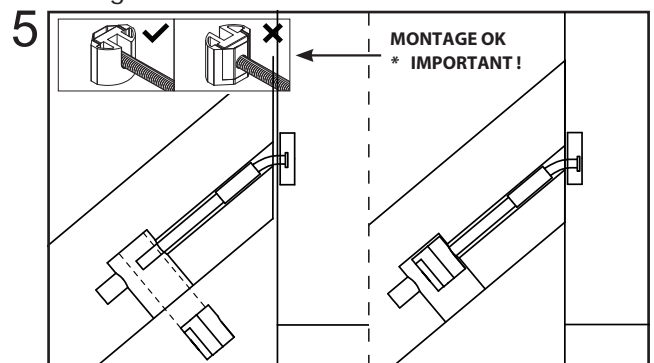
ETAPE C : Réaliser la coupe d'angles, prolonger les perçages si nécessaire



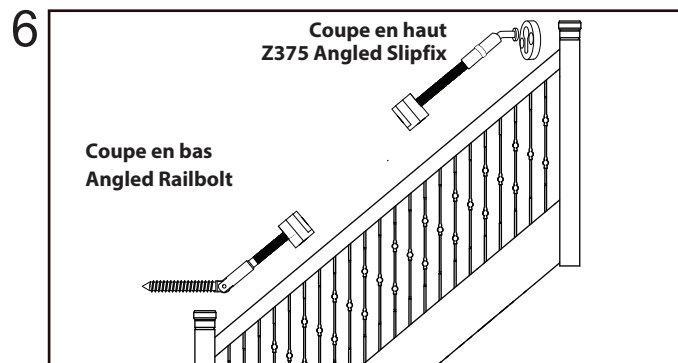
MarcgVd S baef[a` X S WWS _ S[UagS fWgdW bafVsgz? VgdV SV[erS UWW fdVWZSgf VWS _ S[UagS fVWV VbVdSYW#'' _ _ /fzEagerS[dN% _ VW S_ VgdVJ` -UWS Va` Wsj Wwbaef[a` W WfVW S da` VWWbSdSbbaef à S Y` W_ SdSgéWgdW bafVsgz



Perçer un trou 25 mm, prof. 7 mm sur la pièce porteuse. Y installer la rondelle en trou de serrure de manière affleurante ou légèrement en retrait. Fixer à l'aide de vis TF (pré-percer sur les bois durs).



Engager la tête de serrage et y visser la vis de traction en laissant dépasser suffisamment pour qu'elle puisse s'accrocher dans le trou de serrure. Une fois la main courante en position réaliser le serrage à l'aide d'une clé allen 5 mm. Bouchonner le trou si nécessaire.



Si vous utilisez Angled Railbolt pour fixer la partie inférieure de la main courante, engager d'abord en bas et en haut avant de serrer les éléments.