



NOUVEAU  
PRODUIT

# DUO 30

inox A5

Connecteur d'idées ...

**KNAPP**<sup>®</sup>  
connectors.com

# DUO 30 inox A5

## Système d'accroche en inox (classe A5)

### Fixation d'éléments intérieurs ou extérieurs

Le nouveau DUO 30 inox A5 permet de fixer des façades rapportées, panneaux d'habillage ou des pièces décoratives ainsi que d'autres éléments de construction en intérieur ou en extérieur, rapidement et en toute sécurité.

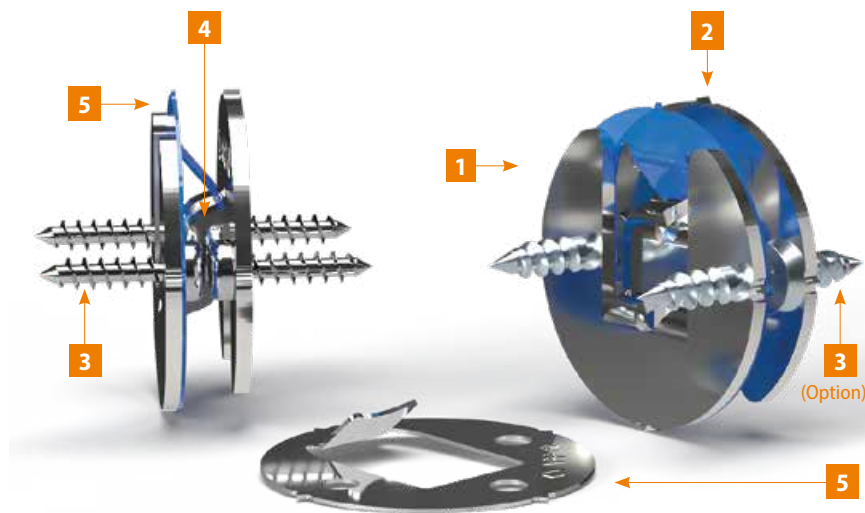
Il est conçu pour résister aux intempéries et à des niveaux de corrosion très élevés (classe A5). Il convient à tous les bois, matériaux dérivés du bois et matières plastiques et est particulièrement adapté à la construction navale et à l'aménagement de bateaux.

Le système d'accroche DUO 30 en inox A5 se compose de deux ferrures identiques en forme de crochet, dotées de 3 pointes de positionnement sur leurs axes.

Ces dernières s'insèrent dans le bord du perçage d'encastrement et assurent le maintien lors du vissage. Les pièces peuvent être mise en charge immédiatement après la fixation.

DUO 30 inox A5 est vissé avec des vis à tête ronde. Après emboîtement, il reste une possibilité de réglage grâce au "jeu" latéral.

En option, une goupille de verrouillage peut être mise en place pour bloquer l'assemblage en sens contraire à l'emboîtement.



- 1 Ferrure d'accroche en inox (A5)
- 2 Pointes de positionnement et de maintien
- 3 Fixation par vis TR 3x13 mm
- 4 Crochet
- 5 Goupille de verrouillage (A2)



PRODUIT

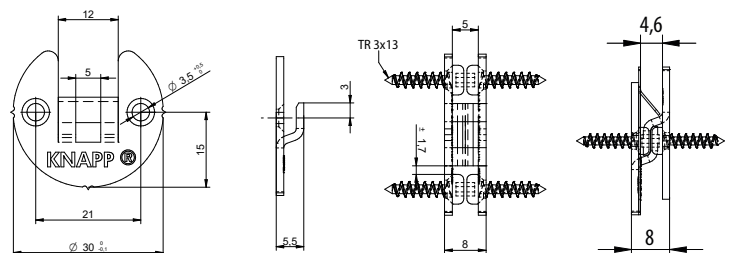


VIDEO

■ La couleur de la goupille de verrouillage illustrée ici n'est pas représentative du produit réel. Elle a été colorée pour mieux illustrer comment positionner l'élément.

### Avantages du système

- Précis et invisible
- Utilisation possible en extérieur non couvert
- Résistance à la corrosion très élevée (classe A5)
- Mise en œuvre rapide et intuitive
- Fixation facilitée grâce aux pointes de positionnement
- Démontage et remontage sans dommage, sécurisation possible avec goupille de verrouillage



|                        |   |
|------------------------|---|
| <b>Applications :</b>  | Fixation de façades rapportées, panneaux d'habillage, pièces décoratives, aménagements extérieurs, bord de mer ou agencement de bateaux et les constructions qui exigent un haut degré de résistance aux intempéries et à la corrosion.                         |
| <b>Matériaux :</b>     | Tous les bois, matériaux dérivés du bois et matières plastiques.  |
| <b>Mise en œuvre :</b> | Perçage manuel avec mèche HM Ø 30 mm avec butée de profondeur et gabarit de perçage, perceuse à colonne ou usinage CNC. Vissage avec des vis à tête ronde. Possibilité de vissage des ferrures directement en applique sans perçage d'encastrement.             |
| <b>Fixation :</b>      | Avec vis tête ronde ou par collage.   |
| <b>Accessoires :</b>   | Goupille de verrouillage en inox (classe A2)   Réf. K121, Pointeur DUO 30   Réf. K071<br>Vis TR inox A2 3x13 mm   Réf. Z631<br>Mèche HM (Ø 30 mm, avec butée de profondeur réglable)   Réf. Z070<br>Gabarit de perçage réglable pour DUO 30, DUO 35   Réf. K563 |

## Exemples d'utilisation

### Agencements et habillages



La nouvelle variante DUO 30 inox A5 répond aux exigences les plus élevées en matière de résistance à la corrosion. Elle est donc idéale pour les utilisations à l'extérieur, mais elle convient également pour les agencements intérieurs.

DUO 30 inox A5 garantit une efficacité et une grande précision d'exécution sans outil lors de la pose. La mise en œuvre peut aussi bien s'effectuer en atelier ou directement sur chantier.

Les composants utilisés dans la construction navale doivent résister à des conditions météorologiques extrêmes et à la salinité.

Dans de tels environnements, il est opportun d'utiliser des solutions en inox de qualité A5.

La solution de verrouillage est également un atout majeur pour sécuriser très simplement les assemblages face aux mouvements importants ou au vent.

### Décoration et mobilier extérieur



DUO 30 inox A5 est très peu encombrant, léger et invisible après montage, il évite les vis apparentes et ainsi le bouchonnage.

Il peut être mis en œuvre aussi bien sur un plan vertical que horizontal.

Il est un fidèle allié pour la réalisation d'agencement haut de gamme où la qualité d'exécution et la finition doit être irréprochable.

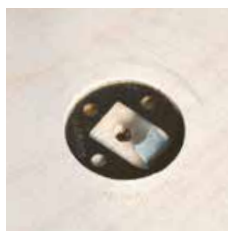
## Mise en œuvre - DUO 30 inox A5



Percer manuellement à l'aide des outils adaptés ou avec CNC.



Réperer la position de perçage avec le pointeur.



Si besoin, installez la goupille de verrouillage pour sécuriser l'ensemble.



Installer une ferrure à l'aide des pointes de maintien.



Visser avec vis TR.



Assembler.

## Accessoires

### Goupille de verrouillage

Réf. K121

Goupille de verrouillage en inox (classe A2)



### Pointeur DUO 30

Réf. K071

Pointeur DUO 30 inox



### Mèche HM Ø 30 mm

Réf. Z070

Mèche HM pour DUO 30 inox A5 avec butée de profondeur réglable



### Gabarit de perçage réglable

Réf. K563

Gabarit de perçage adapté à la mèche HM Ø 30 mm (pour le positionnement et le perçage de DUO 30 inox A5)



### Vis


Réf. Z631

Vis TR inox A2 3x13 mm




Découvrez d'autres solutions KNAPP® pour l'aménagement intérieur et extérieur sur [www.knapp-connectors.com](http://www.knapp-connectors.com) :

### Tourillon en plastique (polyacetal)

|  |   |
|--|---|
|  | <p>Tourillons KNAPP® (3 dimensions)</p> <ul style="list-style-type: none"> <li>  Résistant aux intempéries - utilisation à l'intérieur et à l'extérieur</li> <li>  Idéal pour les dispositifs de tourillonage automatique</li> <li>  Pas de variation dimensionnelle, aucun risque de rupture ni d'éclatement comme pour les tourillons bois traditionnels</li> <li>  Stable et très résistant</li> </ul> |
|--|---|




### Connecteur en inox A2



|  |   |
|--|---|
|  | <p>RICON® inox (12 dimensions et 3 variantes)</p> <ul style="list-style-type: none"> <li>  Largeur du bois de 20 mm minimum</li> <li>  Montage et démontage à souhait et sans dommage</li> <li>  Assemblages sûrs grâce à la goupille de verrouillage</li> <li>  Pour l'intérieur comme pour l'extérieur : mobilier de jardin, balcons, pergolas, auvents, terrasses, équipements ludiques et sportifs ou autres utilisations en classe de service 3</li> <li>  Connecteurs et vis en acier inoxydable</li> </ul> |
|--|---|



### Système d'accroche en inox A2


|  |  |
|--|--|
| <p>Réf. K117</p>  | <p>UNO 30 inox</p> <ul style="list-style-type: none"> <li>  Invisible, auto-serrant, avec solution de verrouillage</li> <li>  Mise en œuvre en applique ou encastré</li> <li>  Pour la fixation de panneaux muraux, panneaux miroir, tableaux, plinthes et mains courantes (avec ou sans goupille de verrouillage)</li> <li>  Assembleur, goupille et vis en acier inoxydable</li> </ul> |
|--|--|

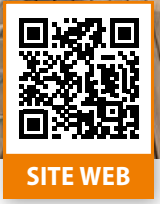
### Lamelle à crochet en zamak et inox

|   |   |
|---|---|
| <p>Réf. K614</p>  | <p>KOMBI</p>  |
| <p>Réf. K615</p>  | <ul style="list-style-type: none"> <li>  Invisible après montage</li> <li>  Montage et démontage à souhait sans dommage</li> <li>  Mobilier de foire, agencement, panneaux de façade, décors</li> <li>  Crochet et vis en inox, lamelle en zamac</li> </ul> |



### Fixation pour lames de terrasse

|   |   |
|---|---|
| <p>Réf. K082</p>  | <p>Z-DECK</p> <ul style="list-style-type: none"> <li>  Fixation invisible de la première à la dernière lame</li> <li>  Robuste – utilisation possible en bord de mer</li> <li>  Démontable – les lames peuvent être dévissées très rapidement et de façon unitaire</li> <li>  Joint minimum conseillé, 7 mm</li> <li>  Sûr – minimise les mouvements de torsion du bois</li> <li>  Fixation et vis en inox</li> </ul> |
|---|---|



SITE WEB

17.11.2022 | KNAPP® - Brochure DU030 inox A5 | © The KNAPP® logo is a registered trademark of the trademarkowner Knapp GmbH, A-3324-Euratsfeld. Sous réserve d'erreurs et de modifications.

Knapp GmbH | Wassergasse 31 | A-3324 Euratsfeld | Tél. : +43 (0)7474 / 799 10 | Fax : +43 (0)7474 / 799 10 99  
 KNAPP GmbH | Distribution France et pays francophones | 20 rue des Fleurs | F-67880 Innenheim  
 Tél. : +33 (0)3 88 48 17 87 | E-Mail : [france@knapp-connectors.com](mailto:france@knapp-connectors.com) | [www.knapp-connectors.com/fr](http://www.knapp-connectors.com/fr)

**KNAPP®**  
[connectors.com](http://connectors.com)



Knapp GmbH France



YouTube



online-store