

PRODUKT-
NEUHEIT

MATEO Holzbaunagel

Stufennagel aus Hartholz

KNAPP[®]
verbinder.com

Natürlich

Stark

Innovativ

Massivholzwände mit MATEO verbinden

KNAPP[®]
verbinder.com

PRODUKT-
NEUHEIT

MATEO Holzbaunagel | Holzverbinder für den ökologischen Holzbau



Systemvorteile

- | Holz-Holz Verbindung – nachhaltig und langlebig
- | Einfache Verarbeitung auf der Abbundanlage
- | Vorbohren im Werk oder auf der Baustelle
- | Plan- und kalkulierbare Montage
- | Selbstspannende Steckverbindung
- | Traditionell und optisch anspruchsvoll
- | Metallfreie Verbindung
- | Berechenbarer Brandschutz
- | Selbstzentrierend – über einen Großteil der Länge leicht vorzustecken
- | Statisch belastbar

Einsatzbereiche

- Rustikales Design aus massivem Hartholz gefertigte Stufennägel zum Vernageln von Holzbauteilen.
- Balkenlagen, Hauptträger und Nebenträger.
- Stützen, Zargen und CLT Wände für Eck- und T- Anschlüsse.

Eigenschaften

Der gedrechselte MATEO Holzbaunagel ist in Esche (Art. Nr. K304) und Buche (Art. Nr. K303) erhältlich.

Esche: Zäh und duktil (verformbar) bis 0,8 Tonnen belastbar (quer zur Faserrichtung F1).

Buche: noch höher belastbar bis 1 Tonne (siehe Tabelle auf der nächsten Seite).

Maßhaltig bei 7-8 % Holzfeuchte.

Nach der Verarbeitung quillt der Nagel auf und hält die Bauteile sicher und fest zusammen. Mit wasserfestem Leim verklebt, können höhere Auszugswerte erreicht und die Verbindung zusätzlich gesichert werden.

Verarbeitung



Bohren mit Stufenbohrer manuell oder industriell über Abbundanlage.



Einsetzen bis zum Nagelkopf.



Einschlagen bis zum Anschlag.



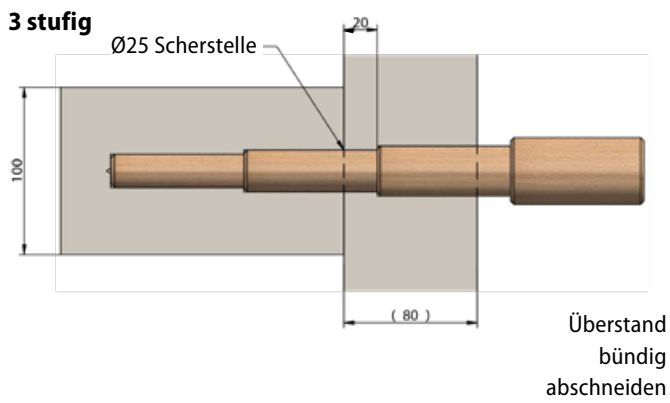
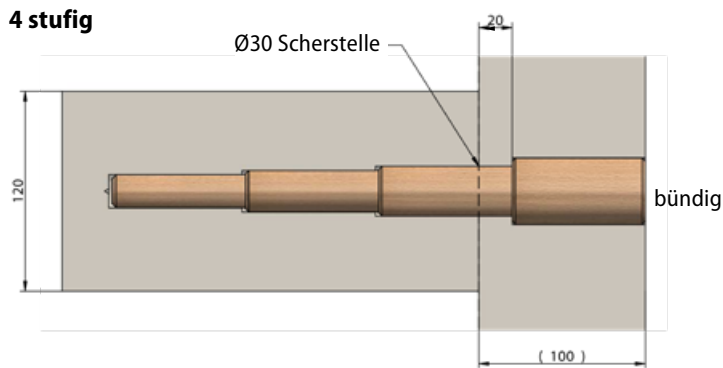
Überstand abschneiden und verschleifen.



PRODUKT

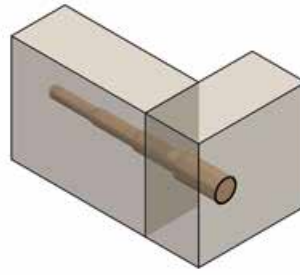
Unsichtbar | Selbstspannend | Zerlegbar

Einbauschema

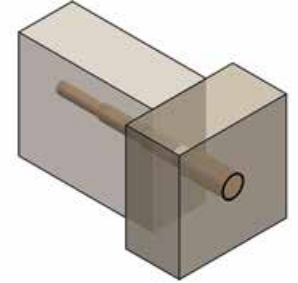


Anwendungen

Stoßverbindungen



Eckverbindung

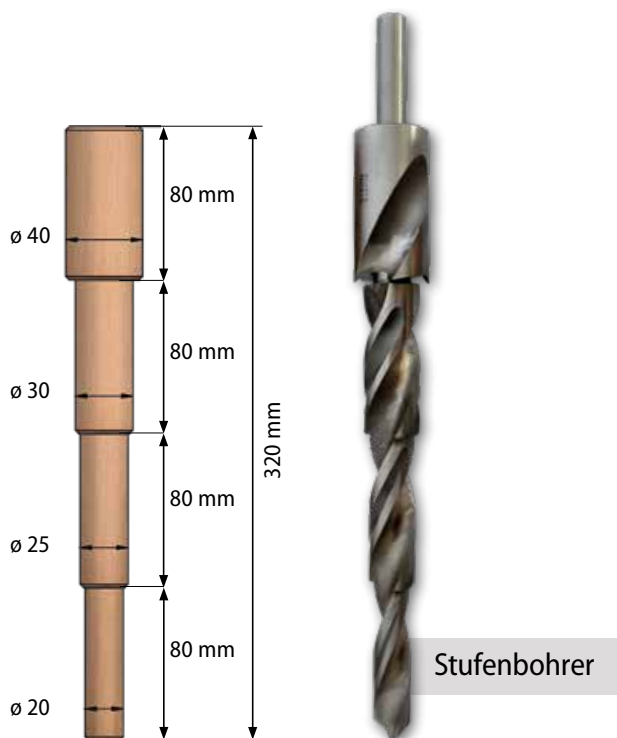


T-Verbindung

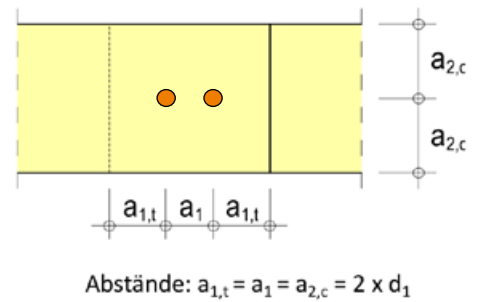


Zugstoßverbindung

Abmessungen



Rand- und Bohrabstand

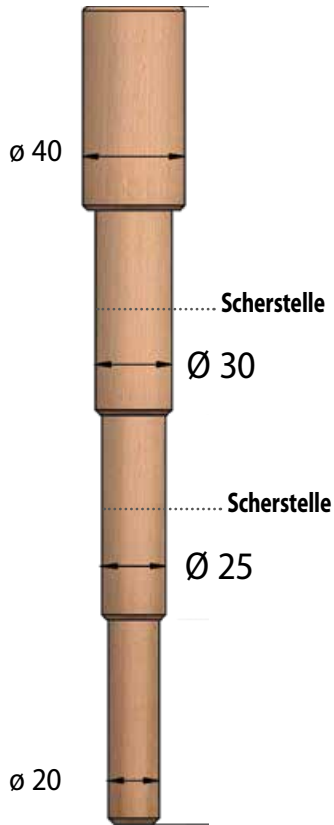


MATEO Holzbaunagel

Stufennagel aus Hartholz

KNAPP[®]
verbinder.com

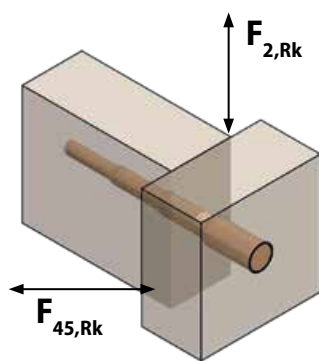
Geprüfte Scherstellen Ø 25 und 30



Belastungswerte auf Abscherung

Holzart	Holzart Holznagel	Ø d ₁ Scherstelle [mm]	F _{2,Rk} [kN]	Mindestholzdicke [mm]
C24	Esche Buche	30	9,8	80
			10,5	100
GL24 h	Esche Buche	30	10,3	80
			11,0	100
BSPH	Esche Buche	30	11,4	70
			12,2	80

Holzart	Holzart Holznagel	Ø d ₁ Scherstelle [mm]	F _{2,Rk} [kN]	Mindestholzdicke [mm]
C24	Esche Buche	25	7,0	70
			7,6	70
GL24 h	Esche Buche	25	7,4	70
			7,9	70
BSPH	Esche Buche	25	8,2	60
			8,8	60



Die F_{45,Rk} ist abhängig von der Breite des Nebenträgers und kann bei geringerer Breite auch kleiner sein.

Quelle der Berechnungsformeln: Blaß, H.J.; Ernst, H.; Werner, H. „Verbindungen mit Holzstiften – Untersuchungen über die Tragfähigkeit“ S.630-631

mehr Informationen finden Sie unter: www.knapp-verbinder.com/downloads



Webseite
Download
Newsletter

Knapp GmbH | Wassergasse 31 | A-3324 Euratsfeld | Tel.: +43 (0)7474 / 799 10 | Fax: +43 (0)7474 / 799 10 99

Knapp GmbH | Vertrieb Deutschland | Föhrenweg 1 | D-85591 Vaterstetten
Tel.: +49 (0)8106 / 99 55 99 0 | Fax: +49 (0)8106 / 99 55 99 20 | E-Mail: info@knapp-verbinder.com

www.knapp-verbinder.com



knappverbinder



Knapp GmbH | @knappverbinder



online-store