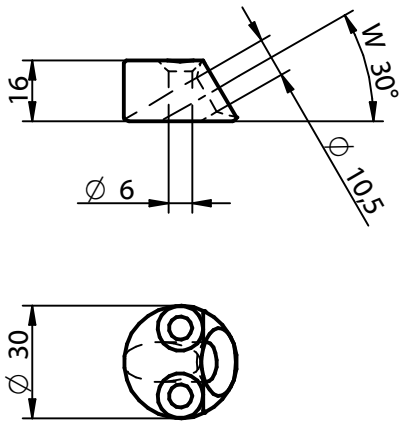


# Montageanleitung T-Joint D30/W30

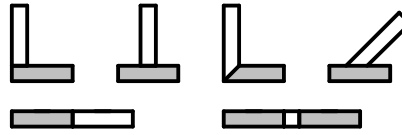
Art. Nr. Z617

Verbinder für Boden-Wand-Zugverankerung und Zugstöße

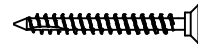
## T-Joint D30/W30



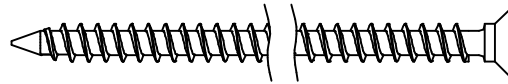
## Verbindungen - Schema



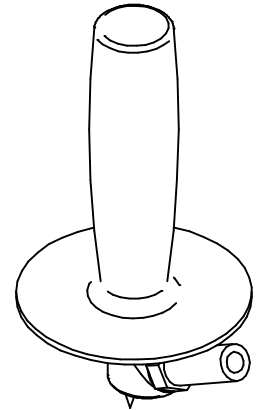
Schraube SK  $\phi 5 / \phi 6$  mm x Länge



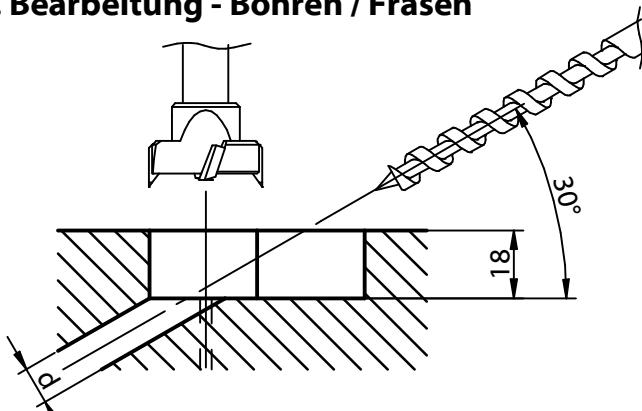
Schraube SK  $\phi 8 / \phi 10$  mm x Länge



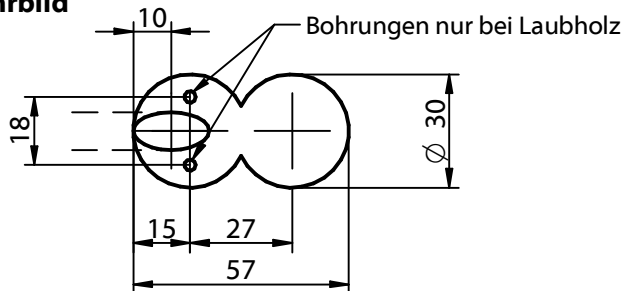
KNAPP Bohrschablone  
(optional)



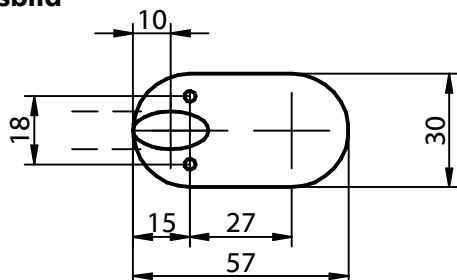
## 1. Bearbeitung - Bohren / Fräsen



### Bohrbild



### Fräsbild



## 2. Schrauben- / Bohrdurchmesser

Teil A	$\phi$ Schrauben	$\phi$ Bohrung
Nadelholz	5	-
	6	-
Laubholz	5	3,5
	6	4

Teil A	$\phi$ Schrauben	$\phi$ Bohrung
Nadelholz und Laubholz	8	8
	10	10

Teil B	$\phi$ Schrauben	$\phi$ Bohrung
Nadelholz	8	-
	10	-
Laubholz	8	6
	10	7

### Montagereihenfolge:

1. T-Joint einlegen
2. T-Joint fixieren
3. Verbindung herstellen

