



Bild: Andreas Brinkmann

**BAUMESSE.** Bereits vor dem offiziellen Start der Bau 2019 zeigte sich, dass die Messe in München Rekordzahlen schreiben wird. Noch wichtiger waren aber die Aussteller. Sie präsentierten eine ganze Auswahl von Produkten, die Schreiner interessieren.

## Volle Hallen

Auf dem Messegelände in München (D) sind seit der letzten Bau im Jahr 2017 nochmals zwei neue Hallen gebaut worden. Das Gelände umfasst nun insgesamt 18 Hallen mit einer Gesamtfläche von 200 000 Quadratmetern. Die Veranstalter vermochten selbst diese zusätzliche Fläche problemlos zu vermieten. Auf der Bau 2019 präsentierten letzte Woche 2250 Aussteller aus 45 Ländern ihre Produkte, Systeme und Dienstleistungen der Öffentlichkeit. Wie bei der letzten Durchführung passierten 250 000 Besucher einen der zahlreichen Eingänge, etwa ein Drittel kam aus dem Ausland. Somit handelt es sich um die grösste Bau seit ihrer ersten Durchführung im Jahr 1964.

### Vom Digitalen in die Praxis

Selbstverständlich war auch auf dieser Messe die Digitalisierung sowie das Bim (Building Information Modeling) überall ein Thema – insbesondere bei den Softwareherstellern. Im Bereich der Massaufnahme lösten die jeweiligen Hersteller alte Versprechen ein. Somit sind inzwischen verschiedene Systeme und Scanner für die digitale Massaufnahme erhältlich. Es scheint aber so, als

ob der Hype in vielen anderen Bereichen etwas abflacht und sich die Aussteller wieder stärker auf Lösungen, Systeme und Produkte konzentrierten.

In den Bereichen Werkstoffe und Beschläge waren deshalb einige Neuheiten zu finden. Zudem arbeiten die Hersteller weiterhin stark daran, die Planung und Verarbeitung ihrer Produkte zu vereinfachen. Dazu gehört, dass verschiedene Kombinationen und Systeme geprüft werden und somit untereinander austauschbar sind.

### Akku-Allianz bekommt Zuwachs

Für den Handwerker gab es ebenfalls viel zu entdecken: Dank der grösseren Ausstellungsfläche waren die Bereiche Werkzeuge und Bauchemie auf zwei ganze Hallen verteilt. Bei den Elektrowerkzeugen steht die Akku-Technologie nach wie vor im Fokus. Verschiedene Hersteller haben Akku-Geräte für den Dauerbetrieb wie Staubsauger oder Kompressoren im Angebot. Gross aufgefallen war der Auftritt von Metabo mit seinem «Cordless Alliance System». Mittlerweile setzen zehn verschiedene Elektrowerkzeugproduzenten auf das herstellerübergrei-

fende Akku-System. Metabo liess auf der Messe durchblicken, dass bald ein weiterer, in der Holzbranche bekannter Hersteller hinzukommen soll.

Im Segment der Bauchemie gab es verschiedene neue Folien und Dichtungsbänder für die Montage von Fenstern und Türen zu sehen. In dieser kritischen Zone kommt es leider immer wieder zu Planungs- und Montagefehlern. Deshalb sollen die neuen Produkte noch einfacher in der Verarbeitung sein, um die Belastungen sowie Bewegungen während und nach der Bauphase besser auffangen zu können. Ebenfalls dazu gehören Schrauben, mechanische und chemische Dübel für spezielle oder ganz spezifische Anwendungen.

Folgende Hilfsmittel, Geräte und Produkte sind dem Schreiner aufgefallen. PH

→ [www.bau-muenchen.com](http://www.bau-muenchen.com)

**Bereits am ersten Tag war der Andrang der Besucher gross.**

### Rundes Brandschutzglas

Die Schott Technical Glass Solutions GmbH zeigte, dass es möglich ist, selbst gebogene Gläser für den Brandschutzbereich herzustellen. Interessant waren



Bild: Andreas Brinkmann

auch die fast ganz klaren Brandschutzgläser, mit der Härte von Keramikscheiben. Diese halten sehr grossen Temperaturdifferenzen stand, wodurch sie im Brandfall auch beim Kontakt mit Löschwasser nicht zerspringen. AB

→ [www.schott.com](http://www.schott.com)

### Umfassendes Planen im Netz

Der Parketthersteller Bauwerk zeigte für einmal an seinem Messestand die neusten Produkte auf dezente Weise. Denn das Unternehmen möchte dem Endkunden



Bild: Andreas Brinkmann

mit seinem digitalen Evaluationsverhalten mit einem ganz anderen Thema etwas entgegenkommen. Über die neue Website

sollen sich Interessenten umfangreicher über ihre zukünftigen Bodenlösungen informieren können. Das geht von produkttechnischen Informationen bis zu ihrem regionalen Händlernetz und der Angabe der durchschnittlichen Kosten. Damit lassen sich auf dem heimischen Sofa grundlegende Dinge abwägen, die dann mit dem Wunschhändler aus der Region anschliessend noch fein abgestimmt werden können. AB

→ [www.bauwerk-parkett.com](http://www.bauwerk-parkett.com)

### Panik-Verschluss mit Antrieb

Mit dem «Guardian EPN 2000 III» stellte Eco Schulte eine neue Generation von Paniktürverschlüssen mit Touchbar, Typ B nach EN1125, vor. Das System wurde zusammen mit der Schweizer Firma BSW Security entwickelt. Die Entriegelungslösung hat im Inneren eine neue Kulissen-technik, die eine kompakte Bauform und damit auch eine sehr geringere Bauhöhe ermöglicht. Zudem tauchen beim Auslösen der Entriegelung die Seitenhauben ebenfalls ein. Dies vereinfacht zum Beispiel bei grossem Gedränge das Durchkommen und mindert die Verletzungsgefahr, weil keine vorstehenden Teile mehr in den Fluchtweg hineinragen.



Bild: Philipp Heidelberger

Den Druckbalken gibt es auch mit integrierter mechatronischer Verriegelung. Dadurch ist es möglich, eine mechanische Vollpaniktür in eine mechatronische Tür nach EN 179 umzubauen. Der Antrieb wird dafür direkt mit dem bestehenden Schloss verbunden, womit das Auswechseln des Schlosses entfällt. PH

→ [www.eco-schulte.de](http://www.eco-schulte.de)

→ [www.bsw.swiss](http://www.bsw.swiss)

### Unterstützt arbeiten

Wer sich wortwörtlich gerne mal bei der Arbeit unter die Arme greifen lassen möchte, konnte das auf dem Stand der deutschen Ottobock SE tun. Das «Paexo» ist ein Exoskelett, das wie eine Jacke angezogen wird. Es unterstützt bei kör-

perlich anspruchsvoller Arbeit, die mit erhobenen Armen ausgeführt wird, ohne dabei die Bewegungsfreiheit einzuschränken. Die Mechanik spannt sich beim Absenken der Arme und wird aktiv, sobald



Bild: Andreas Brinkmann

diese über einen gewissen Winkel angehoben werden. Das fühlt sich dann so an, wie wenn eine zusätzliche Hand sanft unter jeden Oberarm greift und nach oben drückt. AB

→ [www.ottobock.com](http://www.ottobock.com)

### Die schnelle Massaufnahme

Mit der BLK3D hat die Leica Geosystems AG nun ein Handgerät für 3D-Messungen im Angebot, das zu den millimetergenauen Lasermessungen der bisherigen

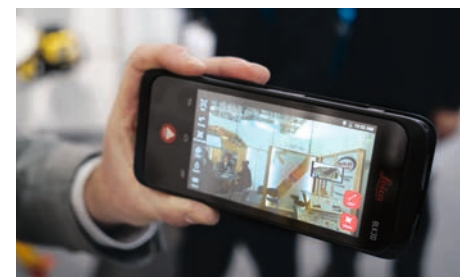


Bild: Andreas Brinkmann

Disto-Handgeräte noch eine kalibrierte Stereokamera bietet. Diese erstellt 3D-Bilder und liefert präzise Messwerte in Echtzeit. Damit lassen sich für Offerten alle notwendigen Baustellensituationen fotografieren und anschliessend gleich auf diesem Gerät oder im Büro am Computer die Masse auswerten. Sollte es zum Auftrag kommen, können wie bisher die exakten Daten noch mit der Lasermessmethode zusätzlich erfasst werden.

Weiter stellte das Unternehmen noch zwei neue Raums Scanner vor, womit in Minutenschnelle ganze Räume komplett gescannt werden können. Mit entsprechenden Computerprogrammen lassen sich anschliessend die Räume exakt dreidimensional darstellen und als Grundlage für CAD-Zeichnungen verwenden. AB

→ [www.leica-geosystems.ch](http://www.leica-geosystems.ch)

→ [www.blk3d.com](http://www.blk3d.com)

### Mit Kleband auf die Fassade

3A Composites, Hersteller der bekannten Aluminiumverbundplatte «Alucobond», hat zusammen mit dem Klebstoffhersteller Tesa das Befestigungssystem «Prefab invisible» präsentiert. Dabei handelt es sich um ein geklebtes Befestigungssystem



Bild: Philipp Heidelberger

für «Alucobond»-Fasadenelemente, das eine einfache, unsichtbare Befestigung sowie weitestgehend witterungsunabhängige Montage ermöglicht. Ein Alu-Profil

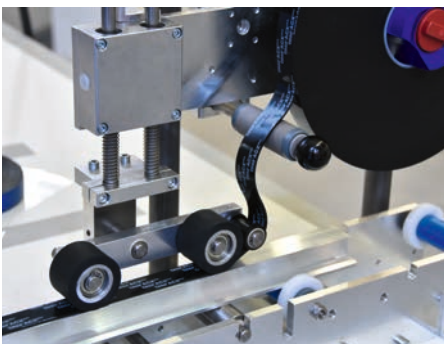


Bild: Philipp Heidelberger

wird dabei bereits in der Produktion nur mit einem doppelseitigen Klebband auf die Platte geklebt. So muss das Element auf der Baustelle lediglich eingehängt und mit Madenschrauben gesichert werden. Trocknungszeiten, witterungsbedingte Verzögerungen oder mechanische Sicherungen der Platten entfallen somit fast vollständig. PH

→ [www.alucobond.com](http://www.alucobond.com)

→ [www.tesa.com](http://www.tesa.com)

### Bekanntes noch flexibler

Auch Dinge, die jahrzehntlang gut waren, lassen sich noch etwas verbessern. Die Knapp GmbH hat aus dem altbekannten Z-Winkel den Verbinder «Contra K 800» entwickelt. Die 32 mm lange Montage-



Bild: Andreas Brinkmann

platte verfügt über zwei wechselseitig angesenkte Befestigungslöcher, womit Euro-Schrauben SK 6,3 oder SK-Schrauben 4,0 eingesetzt werden können. Durch die freie Wahl der Schraube, wie deren Länge, lassen sich so verschiedenste Befestigungssituationen meistern. AB

→ [www.knapp-verbinder.ch](http://www.knapp-verbinder.ch)

### Sonnen- und Vogelschutz kombiniert

Am Stand von Flachglas gab es ein Sonnenschutzglas mit der sehr geringen Aussenreflexion von 9 Prozent und einer Innenreflexion von 12 Prozent. Damit dürfte es voraussichtlich die Bewilligung



Bild: Andreas Brinkmann

als Vogelschutzglas erhalten, da laut Hersteller eine Fläche mit einem Reflexionswert unter 15 Prozent von Vögeln sicher erkannt wird. Das Glas «Infrastop»

bietet aber zudem eine hohe Farbstabilität und zeigt eine gleichbleibende Optik auch bei grossen Fassaden. Gezeigt wurde zudem mit «Flachglasconnect» ein für den Mobilfunk optimiertes Isolierglas, hinter dessen Wärmedämm- und Sonnenschutzbeschichtung die Mobilfunknutzung nicht eingeschränkt wird. AB

→ [www.flachglas.ch](http://www.flachglas.ch)

### Scheiben zum Klicken

Ein Klick und alles sitzt: Bosch vereinfacht mit X-Lock jetzt den Zubehörwechsel bei Winkelschleifern und führt dazu ein neues Wechselsystem im Markt ein. Statt vieler kleiner Schritte mit verlierbaren Teilen wie Spannmutter, Flansch und Schlüssel bei hohem Kraftaufwand geht das Wechseln jetzt viel schneller. Die Scheibe wird dabei einfach in die neue

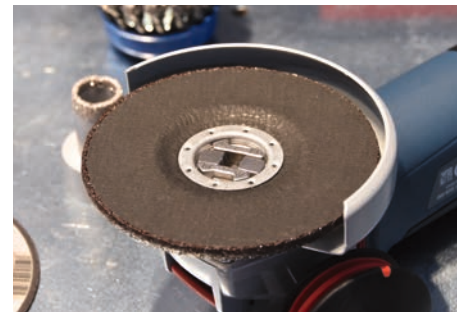


Bild: Philipp Heidelberger

Aufnahme geklickt. Lösen lässt sie sich mit einem Hebel. Insgesamt 12 Winkelschleifer sowie 130 verschiedene Werkzeuge sind von Bosch mit dem neuen System verfügbar. Zudem gibt es noch weitere Werkzeughersteller, welche verschiedene Scheiben, Bohrer, Bürsten und so weiter mit X-Lock-Aufnahme in Lizenz herstellen. PH

→ [www.bosch-professional.com](http://www.bosch-professional.com)

### Raumscannen mit weniger Daten

Die deutsche Firma HottScan GmbH zeigte ihren 3D-Raums Scanner HS-1. Der Laserscanner erfasst Räume mit präzisen Lasermessungen auf Knopfdruck. Er vergisst laut Hersteller kein Detail und erstellt in zwei Minuten die komplexe 360°-Panorama-Aufnahme eines Raumes. Dank einer neuen Erfassungstechnologie werden weniger Messwerte benötigt, um nach der Datenübergabe an die Raummodellierer-Software einen vollständigen 3D-Raum zu modellieren. Das Programm generiert daraus druckbare Mengenauswertungen für planerische oder bauliche

Massnahmen. Das hochauflösende 3D-Bild kann zudem für Gutachten und technische Inspektionen genutzt werden. Der Datenexport erfolgt in gängigen CAD-



Bild: Andreas Brinkmann

Formaten und die Handhabung von Scanner und Software werden als einfach beschrieben und erfordern keine besonderen Kenntnisse. AB  
→ [www.hottscan.de](http://www.hottscan.de)

### Magnetschwelle für Passivhaus

Eine Haustürschwelle, die gerade einmal 3 mm aufrägt, mit zwei Magnetschienen sicher abdichtet und erst noch passivhaustauglich ist, gab es bei der deutschen Alumat Frey GmbH zu sehen. Die MFAT 10 PH Magnet-Nullschwelle ist für Holz-

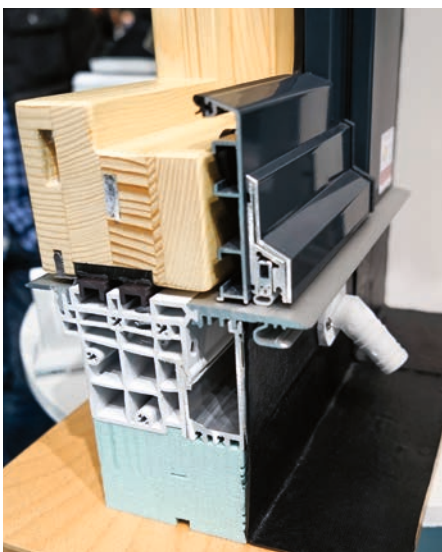


Bild: Andreas Brinkmann

sowie Holz-Alu-Aussentüren im Neubau gedacht. Mit der Schwelle MFZ 10 gibt es zudem noch ein paar Lösungen für den Renovationsbereich, wobei maximal ein

Absatz von 13 mm entsteht. Entsprechende Versionen für Kunststoff- und Metallfenster runden das Programm ab. AB

→ [www.alumat.de](http://www.alumat.de)

### Hindernisfreier Durchgang

Bei Südmetall überzeugten Beschläge für eine rollstuhlgängige Zimmertür. Die faltbare Tür wird über eine im Sturz befestigte Drehpunktstange betätigt und schwenkt aus dem Lichtbereich hinaus. Dabei bleibt der mehrteilige, auf verschiedenen Höhen bedienbare Drücker jederzeit voll erreichbar. Auch ist der



Bild: Andreas Brinkmann

Faltbereich der Tür auf der Aussenseite mit einer Lösung versehen, die ein Einklemmen der Finger verunmöglicht. Eine Notfallentriegelung der Faltführungsmechanik erlaubt bei einem Notfall auch von aussen den einfachen Zugang. AB

→ [www.suedmetall.ch](http://www.suedmetall.ch)

### Dübel und Bohrer in einem

Ob Vorhangstangen, Spiegel, Jalousien, Bilder, Rauchmelder oder leichte Leuchten an beplankten Wänden und Decken – mit dem «Duoblade» von Fischer gelingen Befestigungen in Gipskarton-, Gipsfaser- und leichten Zementbauplatten mühelos und schnell. Kennzeichen des Dübels ist die selbstbohrende scharfe Metallspitze mit drei effektiven Schneidzähnen. Diese Spitze beschleunigt und vereinfacht die Installation ohne ein Verlaufen des Dübels. Den «Duoblade» gibt es in sechs verschiedenen Versionen passend zu unterschiedlichen Schraubengrößen. Alle Ausführungen sind 44 mm lang, ohne

Bohrspitze 29 mm. Die Mindesthohlraumtiefe beträgt 50 mm, die Verankerungstiefe 9,5 mm. Die minimale Einschraubtiefe von der Schraube in den Dübel liegt bei 28 mm. Das Lastniveau reicht bei Verwendung von Spanplattenschrauben mit 4 bis 5 mm Durchmesser je nach Platten-



Bild: Philipp Heidelberg

art und -dicke von 8 bis 34 Kilogramm. Gipsfaser- und leichte Zementbauplatten können dabei bis zu 12,5 mm dick und Gipskartonplatten bis zu 2×12,5 mm dick sein. Der Dübel kann auch mit 4 bis 5 mm starken Holz- und Blechschrauben sowie Haken und Ösen verwendet werden. PH

→ [www.fischer.de](http://www.fischer.de)

### Sanfter Türschliesser

Die Stärke des TS 5000 SoftClose von Geze ist eine individuell anpassbare Schliessgeschwindigkeit kurz vor Schliesslage, in Verbindung mit der starken Schliesskraft des bekannten TS 5000. Dadurch entsteht ein zuverlässiges, sicheres und leises Schliessen von Türen. Dies auch in ungünstigen Umgebungen wie in engen Schleusenbereichen von



Bild: Philipp Heidelberg

Tiefgaragen, Treppenhäusern oder bei Aussentüren. Dort herrschen oft unterschiedliche Wind- und Luftdruckverhältnisse, was das Einstellen von Türschliessern besonders schwierig macht. Bestehende TS 5000 lassen sich ohne Weiteres gegen die «SoftClose»-Version austauschen. PH

→ [www.geze.ch](http://www.geze.ch)