

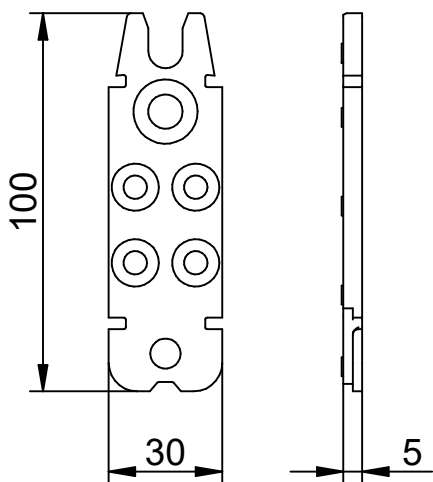
ETA-10/0189

Notice de montage

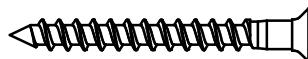
RICON® 100/30 - A2

Connecteur inox pour jonctions poteau - traverse
avec agrément technique (ETE)

RICON® 100/30



Vis RICON® TF 8x80



Vis RICON® TF 8x50



Vis RICON® TF 5x80



Vis RICON® TF 5x50



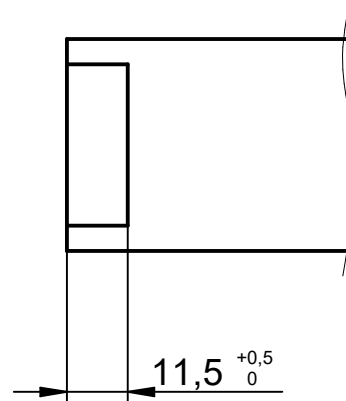
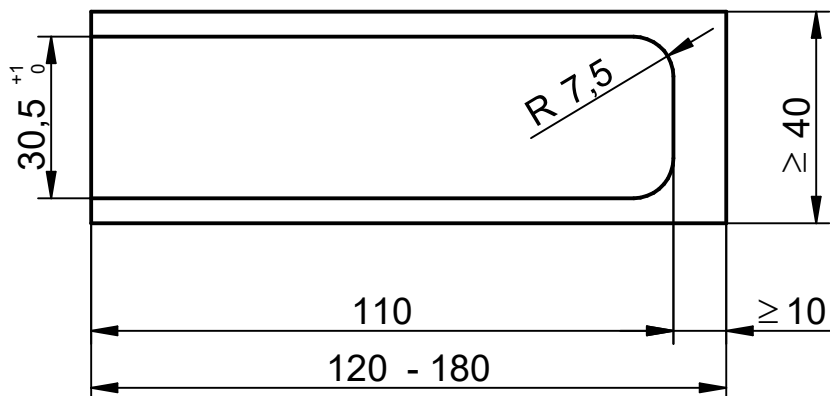
Goupille de verrouillage

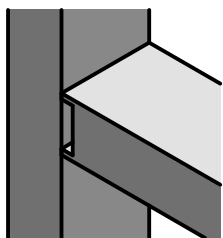


Assemblage simple

Assemblage poteau - traverse

Détails du fraisage sur la traverse





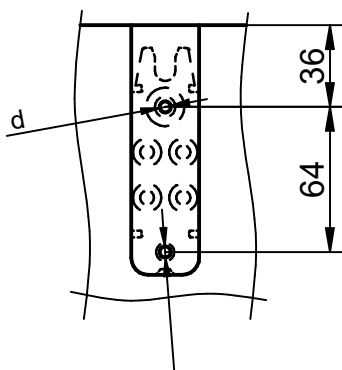
RICON® 100/30 EA - A2

Assemblage simple

Assemblages poteau -
traverse

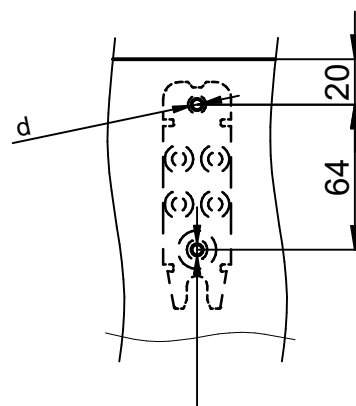
Réf. K276

Détail du perçage sur la traverse



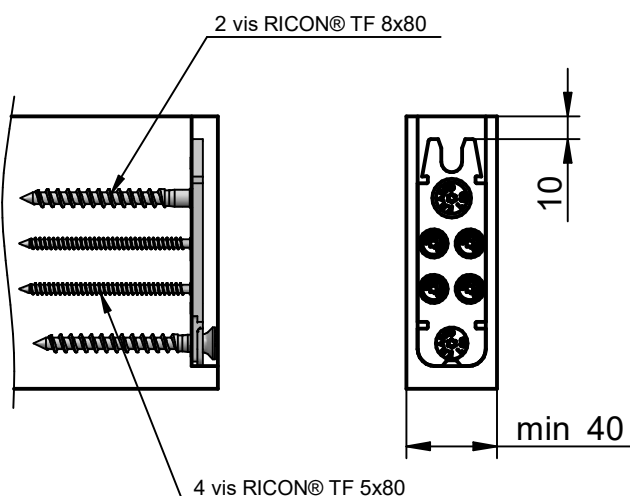
Résineux: pré-percer d...Ø 5mm, prof. 30mm
Feuillus: pré-percer d...Ø 6mm, prof. 75mm

Détail du perçage sur le poteau

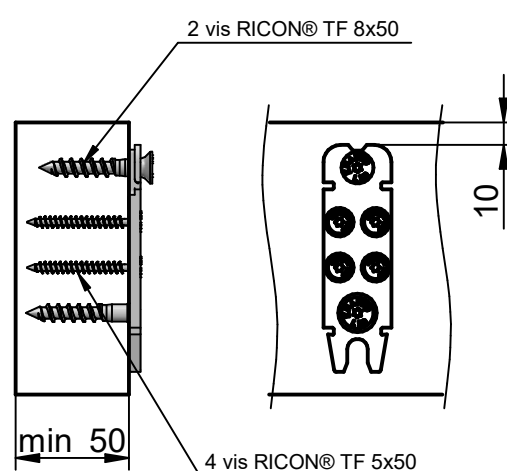


Résineux: pré-percer d...Ø 5mm, prof. 30mm
Feuillus: pré-percer d...Ø 6mm, prof. 45mm

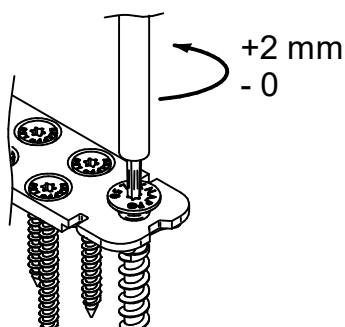
Détail du vissage sur la traverse



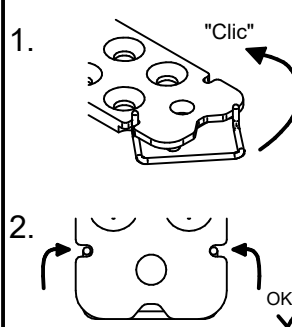
Détail du vissage sur le poteau



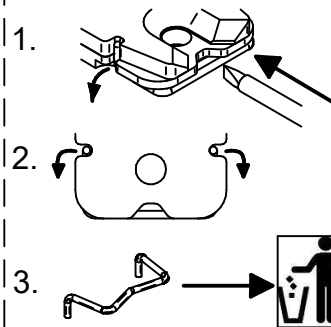
Régler la vis d'accroche

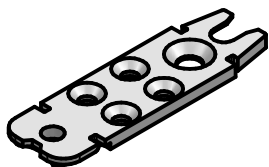


Mettre la goupille en place



Déverrouiller la goupille





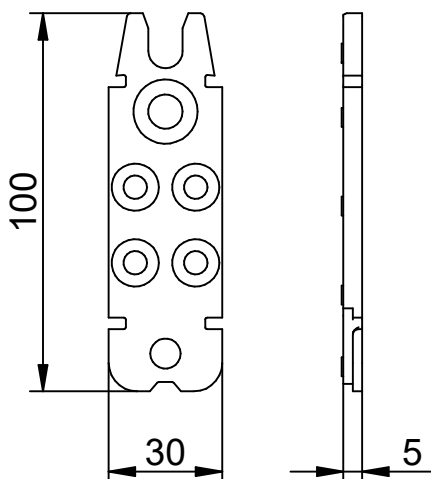
ETA-10/0189

Notice de montage

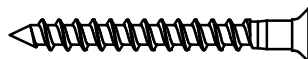
RICON® 100/30 - A2

Connecteur inox pour jonctions poutres principale - secondaire
avec agrément technique (ETE)

RICON® 100/30



Vis RICON® TF 8x80



Vis RICON® TF 8x50



Vis RICON® TF 5x80



Vis RICON® TF 5x50



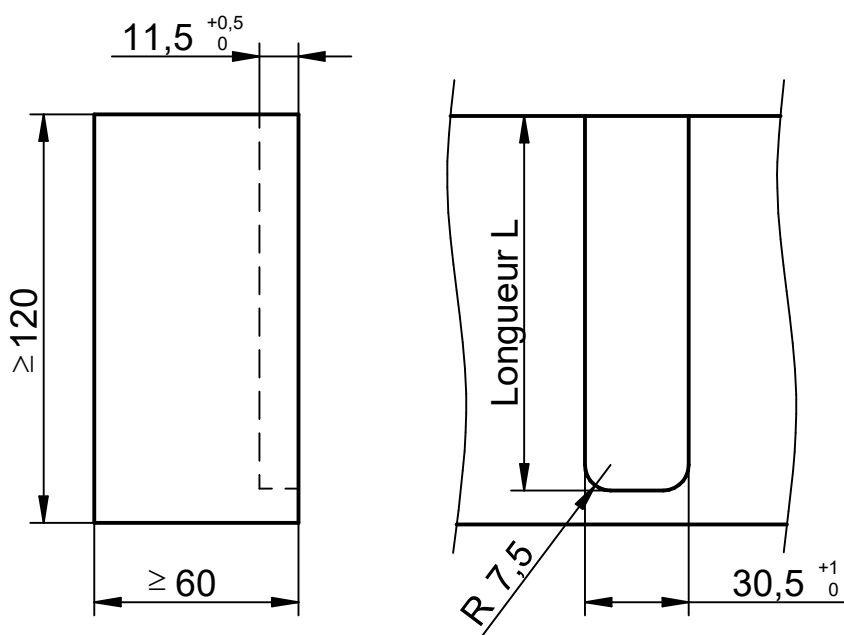
Goupille de verrouillage



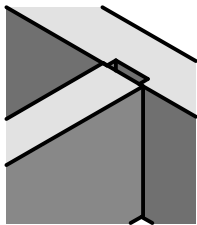
Assemblage simple

Assemblage poutres principale - secondaire

Détails du fraisage sur la poutre principale



Longueur de fraisage L sur poutre principale en relation avec la hauteur de la poutre secondaire HN	
Hauteur HN [mm]	Longueur L [mm]
120	110
140	130
160	140
180	150
200	170
220	180



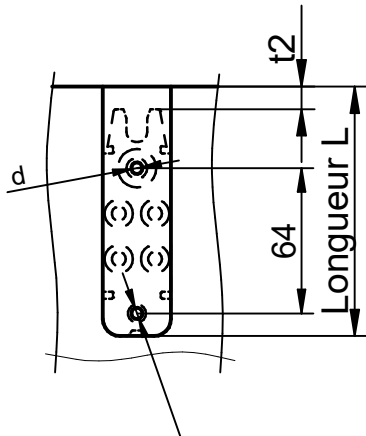
RICON® 100/30 EA - A2

Réf. K276

Assemblage simple

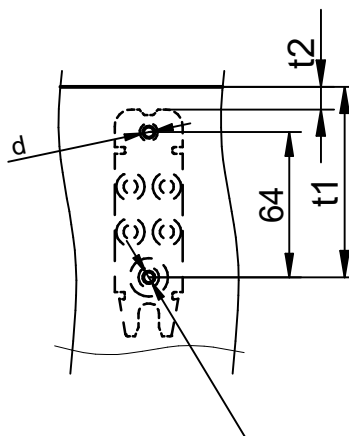
Assemblages poutres principale - secondaire

Détail du perçage sur la poutre principale



Résineux: pré-percer d...Ø 5mm, prof. 30mm
Feuillus: pré-percer d...Ø 6mm, prof. 45mm

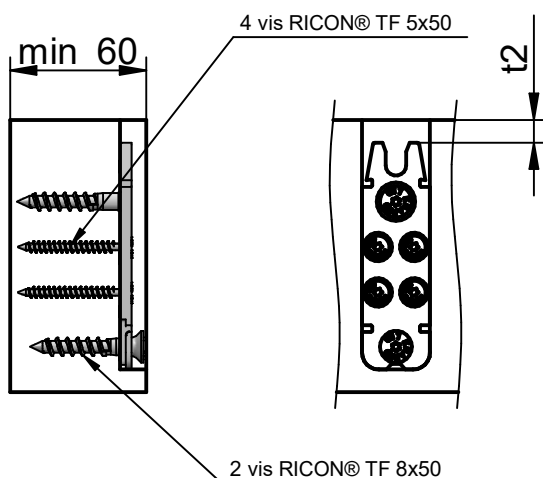
Détail du perçage sur la poutre secondaire



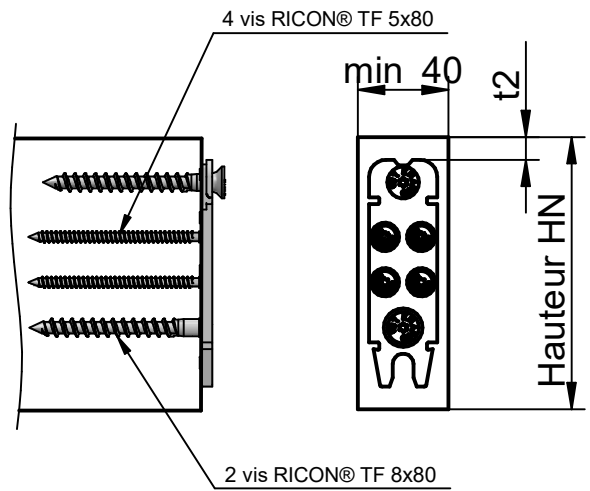
Résineux: pré-percer d...Ø 5mm, prof. 30mm
Feuillus: pré-percer d...Ø 6mm, prof. 75mm

Distance de perçage t1 et t2 en relation avec la poutre secondaire HN		
Hauteur HN [mm]	Distance t1 [mm]	Distance t2 [mm]
120	84	10
140	104	30
160	114	40
180	124	50
200	144	70
220	154	80

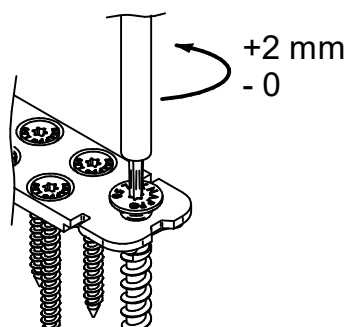
Détail du vissage sur la poutre principale



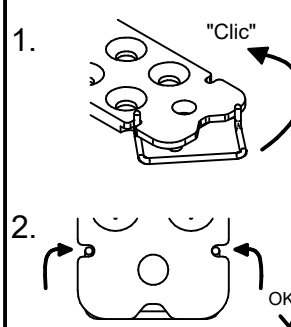
Détail du vissage sur la poutre secondaire



Régler la vis d'accroche



Mettre la goupille en place



Déverrouiller la goupille

