

WALCO®-System

Connecteurs pour la fixation de murs manteaux
et la jonctions d'éléments modulaires

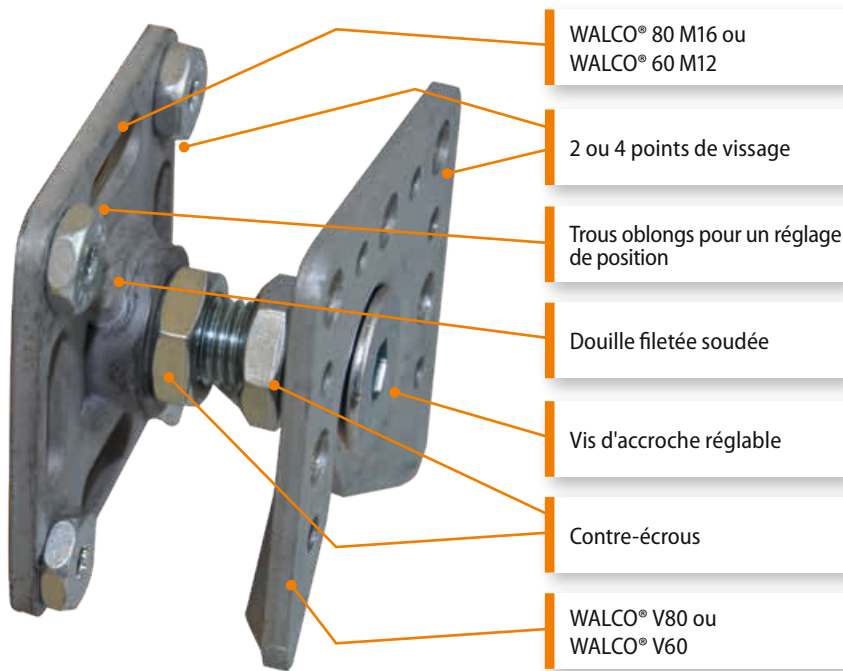
KNAPP®
connectors.com

NOUVEAUTÉ
PRODUIT



WALCO® 60 et WALCO® 80 | Connecteurs pour murs manteaux et éléments modulaires jusqu'à 21,3 kN

Fixation simple, rapide et sûr de murs manteaux (ITE) et éléments modulaires avec nouvelles variantes d'accroche.



Avantages du système

- Efficace - préfabrication plus avancée
- Rapide - temps de montage réduit
- Réglable - bi ou tri-dimensionnel
- Stable - reprise de charges importantes
- Montage sur béton ou structures bois
- Simple - nombre de point de fixation réduit
- Démontable - démontage et remontage sans dommage
- Agrément Technique Européen ETA



Nouvelle platine de fixation pour WALCO® V-System.



Accroche sûre de murs manteaux.



Jonction très rapide d'éléments modulaires.

www.knapp-connectors.com

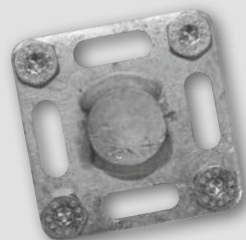
Plus d'informations :

☎ F +33 (0)3 88 48 17 87 ✉ france@knapp-connectors.com

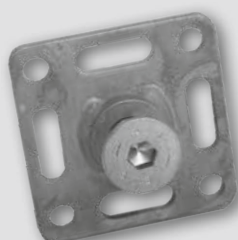
Domaines d'application et variantes

Fixation universelle sur bois massif, matériaux bois modernes, lamellés collés, panneaux OSB, béton ou acier - pour sections à partir de 80 mm de largeur.

Platines de fixation avec variantes d'accroches et connecteur WALCO® V correspondant



WALCO® V80 VS
avec accroche soudée
(Réf. K711/Set)



WALCO® 80 M16
avec vis d'accroche réglable
(Réf. K712/Set)

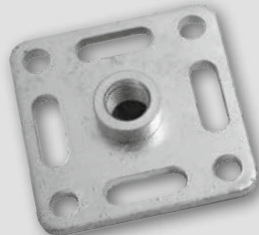


WALCO® 80 VK
avec douille d'accroche et vis bois
(Réf. K710/Set)

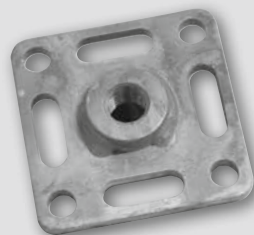


WALCO® V80
(Réf. K101/Set)

Ferrures seules et accessoire



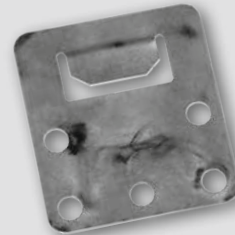
WALCO® 80 M16
avec ancrage serti
(Réf. K712/B)



WALCO® 80 M16
avec ancrage soudé
(Réf. K712/V)



WALCO® 80
(Réf. K710/B)



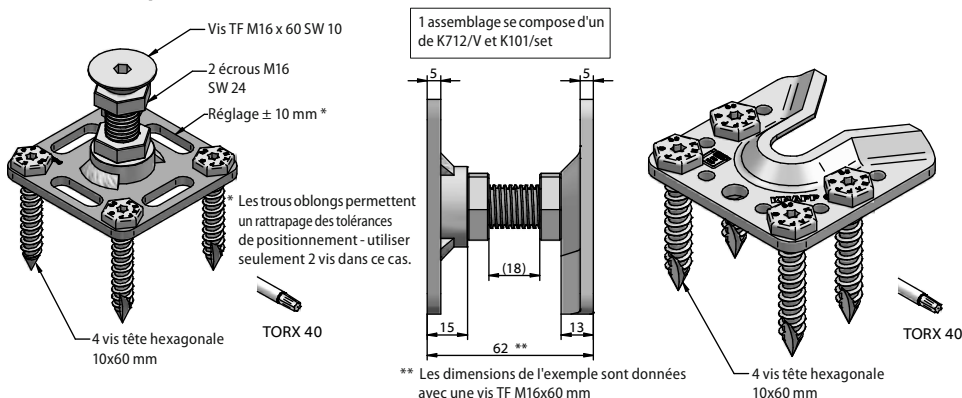
Platine de verrouillage WALCO® V80
acier à ressort inoxydable (Réf. K113)

WALCO® 80

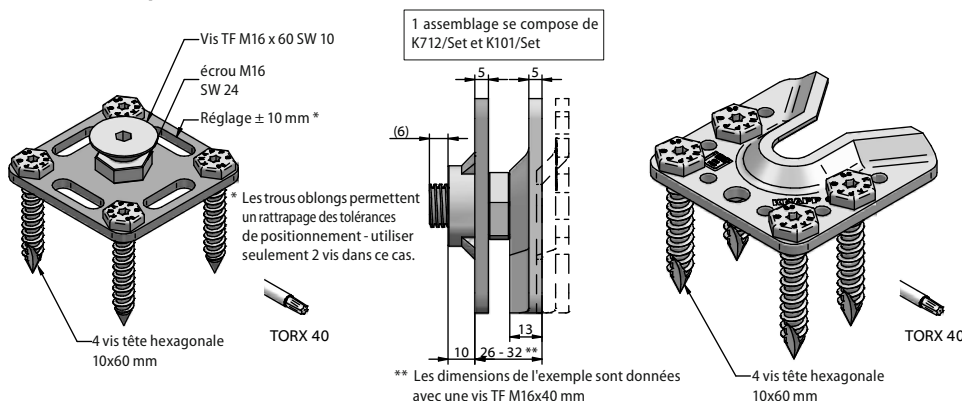
Les connecteurs peuvent se visser de façon fixe aux quatre coins ou de façon réglable dans les trous oblongs. Les éventuelles tolérances de construction peuvent ainsi être rattrapées. La platine de verrouillage optionnelle, en acier à ressort inoxydable permet de verrouiller les assemblages en sens contraire à l'emboîtement de façon automatique et invisible. **WALCO® V (acier galvanisé à chaud) est disponible en dimensions 60 et 80 mm.**

Applications

Connecteurs pour murs manteaux



Connecteurs pour éléments modulaires



Variantes :

- Deux platines de fixation avec distance d'accroche réglable, pour un montage suivant besoin, facile et sans vissage complémentaire sur chantier.
- Platine de fixation avec accroche soudée pour la jonction d'éléments modulaires.
- Filetage métrique pour un ajustement très précis de la distance et de l'aplomb des éléments muraux pour l'ITE.
- Les capacités de charges de WALCO® V-System peuvent se justifier par des calculs statiques, suivant l'ETA.

CE ETA