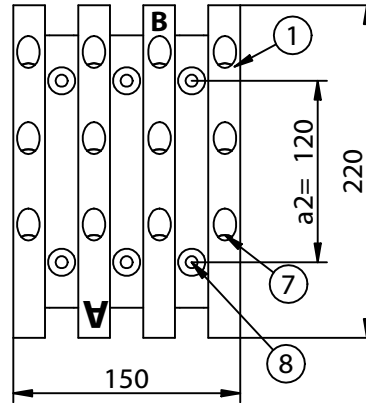
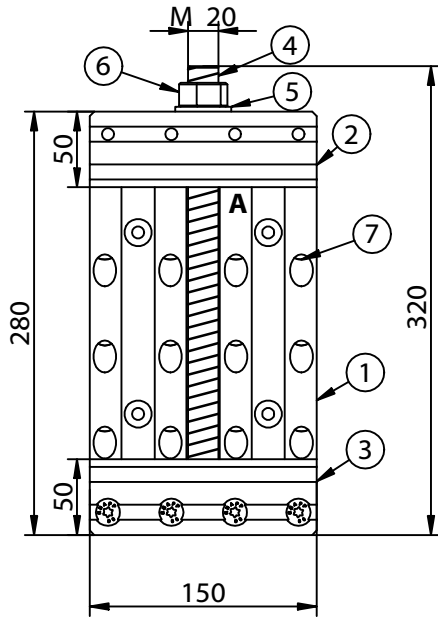
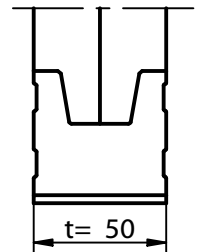


# MEGANT® 150

## Übersicht

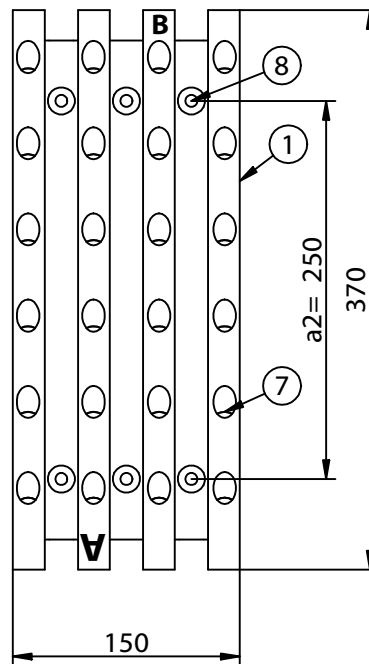
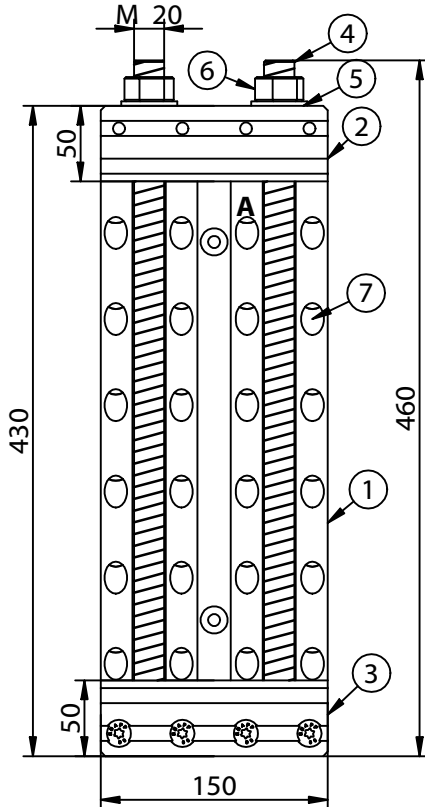


- 3 seitig verdeckt
- Einhängen von unten
- Verbinder-tiefe t



MEGANT® 280x150 (Art.Nr. K219)

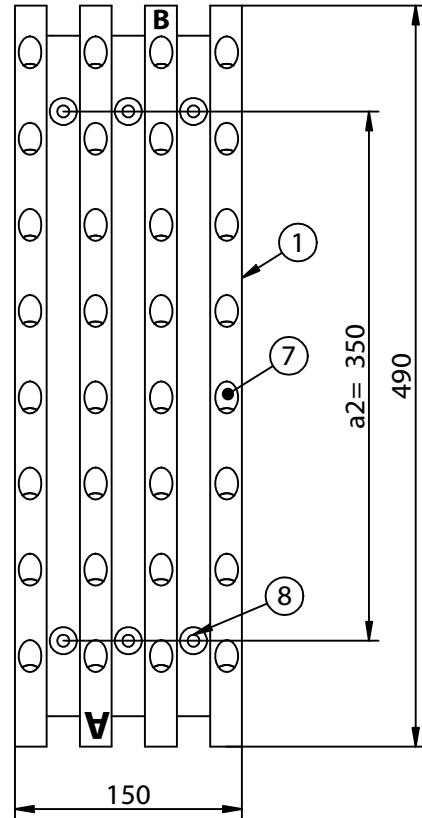
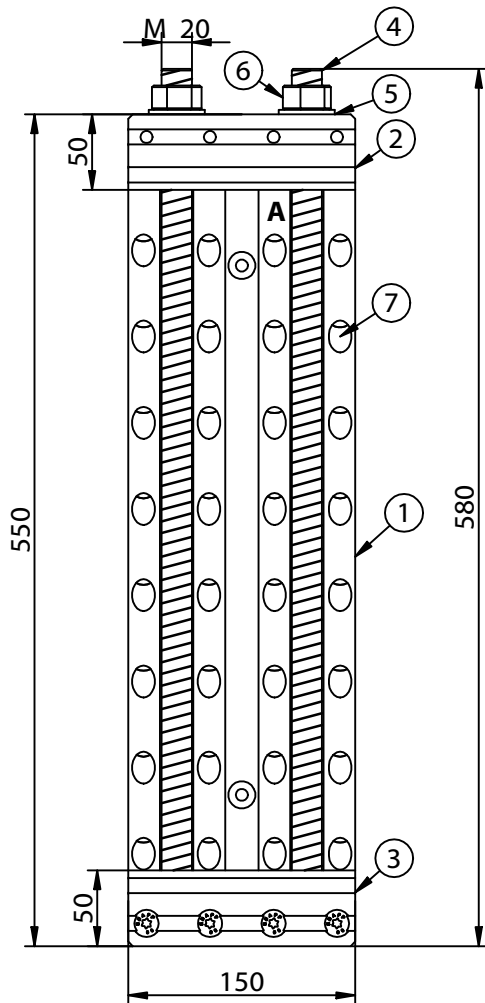
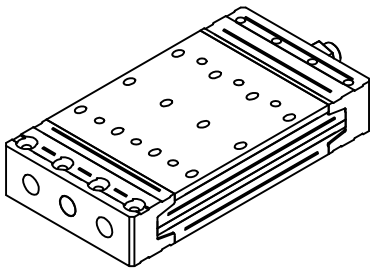
Dieses Modell ist nicht mehr verfügbar.



MEGANT® 430x150  
(Art.Nr. K220)

# MEGANT® 150

## Übersicht

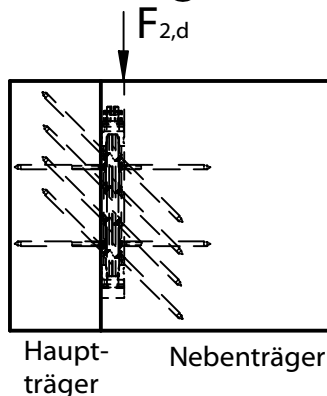


MEGANT® 550x150 (Art.Nr. K221)

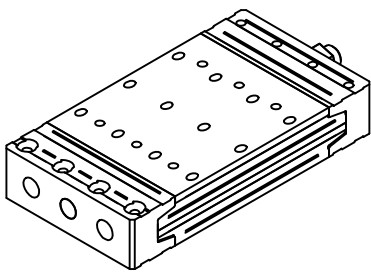
Dieses Modell ist nicht mehr verfügbar.

### Verbinderplatten- kennzeichnung:

**Hauptträger** **Nebenträger**  
**A** oben **B** oben



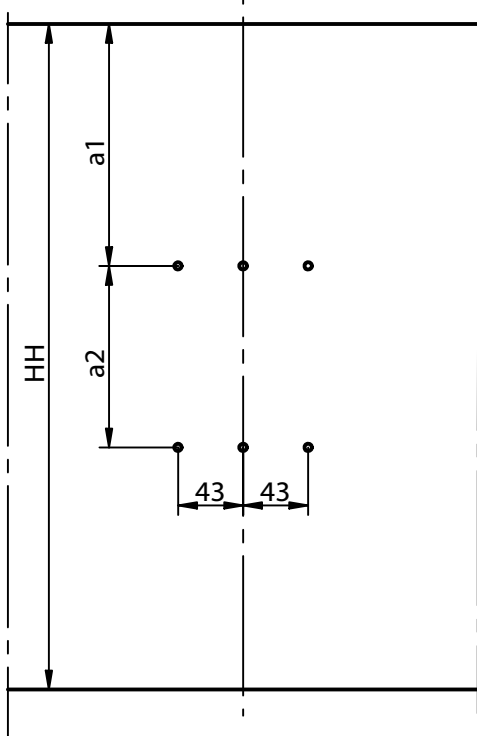
Pos Nr.	Art. Nr.	Bauteil	MEGANT® Größen		
			280x150 Art.Nr. K219	430x150 Art. Nr. K220	550x150 Art. Nr. K221
1	K203-K205	Verbinderplatte	220x150 (K203)	370x150 (K204)	490x150 (K205)
2	K209	Spannbacke oben	50x50x150; D20	50x50x150; D20	50x50x150; D20
3	K210	Spannbacke unten	50x50x150; M20	50x50x150; M20	50x50x150; M20
4	Z924/Länge	Gewindestange	1xM20x320 (Z924/320)	2xM20x460 (Z924/460)	2xM20x580 (Z924/580)
5	Z657	Beilagscheibe	1xM20	2xM20	2xM20
6	Z656	Mutter	1xM20	2xM20	2xM20
7	Z581	Schrägverschraubung	24x SK8x160	48x SK8x160	64x SK8x160
8	Z581	Horizontalverschraubung	12x SK8x160	12x SK8x160	12x SK8x160



# MEGANT® 150

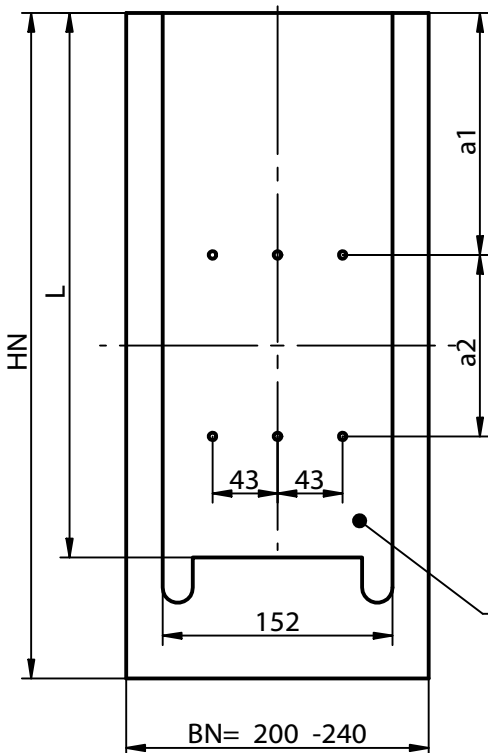
## Bohrbild und Fräsbild für mittigen Einbau

### Positionierbohrungen im Hauptträger erstellen !



6x Bohrungen  
 Ø 5mm,  
 Tiefe 30 mm

### Ausfräsung und Positionierbohrungen für mittige Montage im Nebenträger erstellen !



6x Bohrungen  
 Ø 5mm,  
 Tiefe 30 mm

**Einfrästiefe 51 mm**

BN= 200 -240

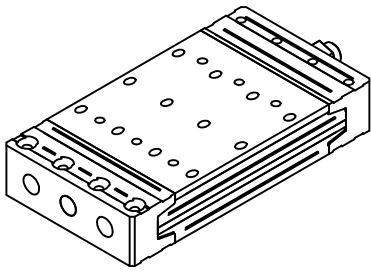
Neben-träger	Bohrabstände a1 in Abhängigkeit der Nebenträgerhöhe H <sub>N</sub> [mm]		
	MEGANT®	MEGANT®	MEGANT®
Höhe H <sub>N</sub> [mm]	280x150	430x150	550x150
360	120		
400	140		
440	160		
480	180		
520	200	135	
560	220	155	
600	240	175	
640		195	
680		215	165
720		235	185
760		255	205
800		275	225
840		295	245
880		315	265
920		335	285
960			305
1000			325
1040			345
1080			365
1120			385
1160			405
1200			425

Abstände	MEGANT®	MEGANT®	MEGANT®
	280x150	430x150	550x150
a2 [mm]	120	250	350

Neben-träger	Ausfräslängen L in Abhängigkeit der Nebenträgerhöhe H <sub>N</sub> [mm]		
	MEGANT®	MEGANT®	MEGANT®
Höhe H <sub>N</sub> [mm]	280x150	430x150	550x150
360	320		
400	340		
440	360		
480	380		
520	400	475	
560	420	495	
600	440	515	
640		535	
680		555	615
720		575	635
760		595	655
800		615	675
840		635	695
880		655	715
920		675	735
960			755
1000			775
1040			795
1080			815
1120			835
1160			855
1200			875

Diese Zeichnung ist Eigentum der Knapp GmbH

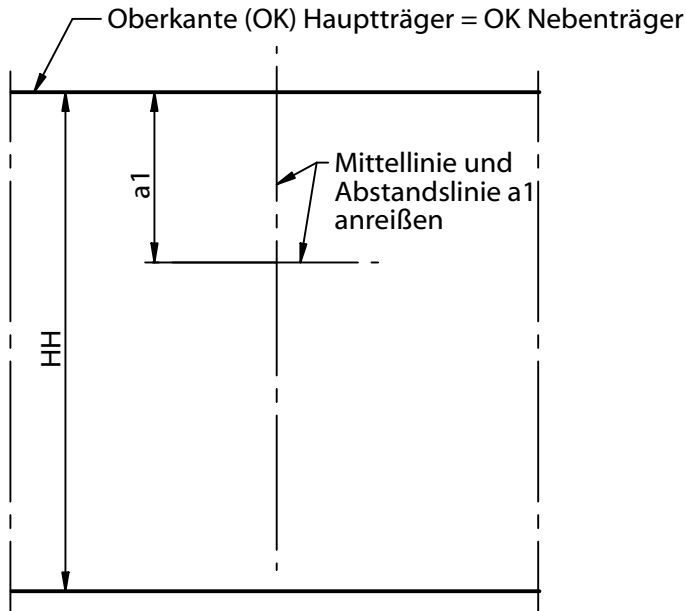
© Knapp GmbH - Alle Maße in mm - Irrtümer, Druckfehler und Änderungen vorbehalten / all measures in mm - Errors excepted. VERSION 02 05.07.2017



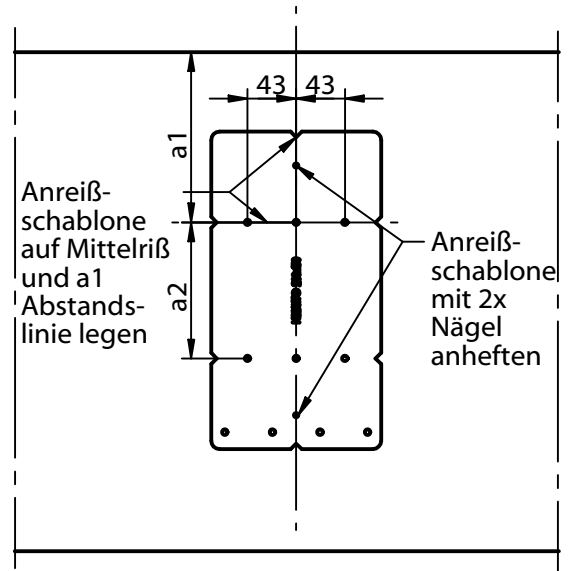
# MEGANT® 150

## Hauptträger mit Anreißschablone bohren

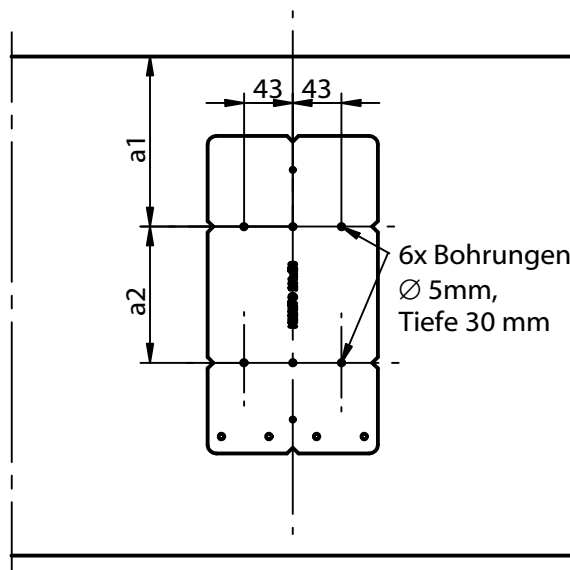
### 1.) Anreißen

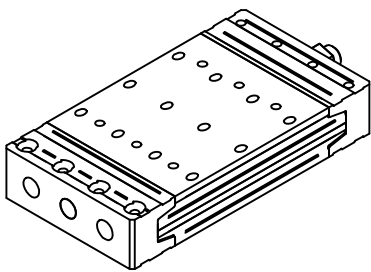


### 2.) Schablone auflegen



### 3.) Bohren



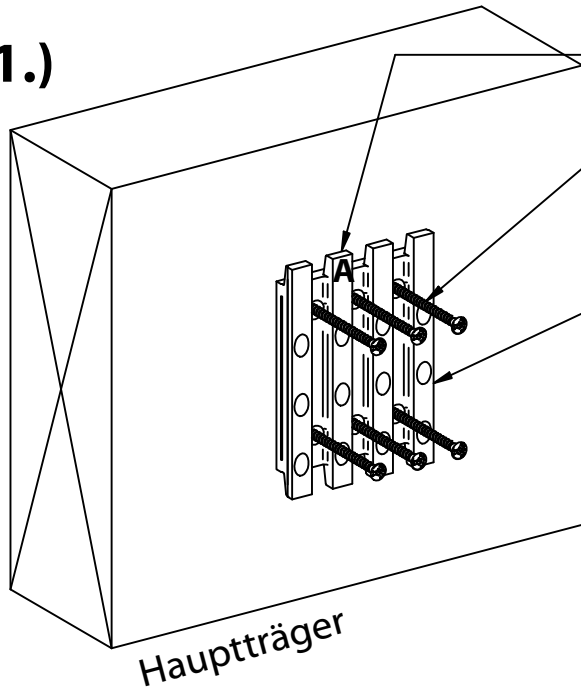


# Montageanleitung

# MEGANT® 150

## Hauptträger verschrauben

1.)



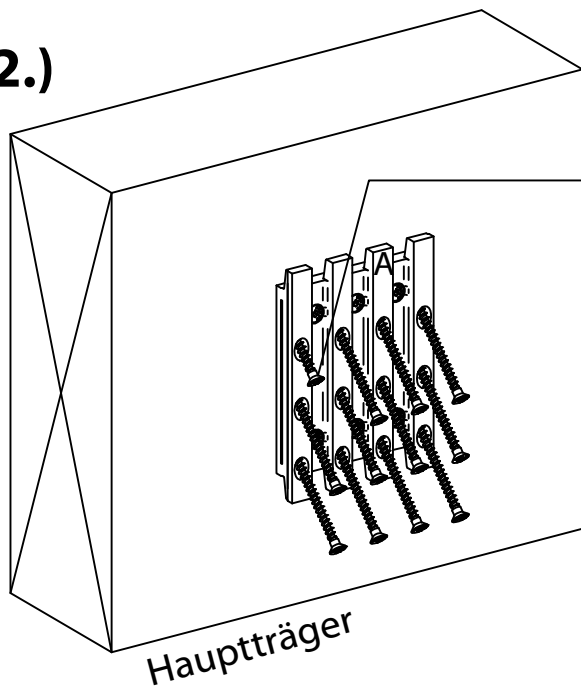
Ⓐ Plattenkennzeichnung  
beim Hauptträger oben!

6x Horizontalschrauben ⑧ in  
Positionsbohrungen eindrehen

Verbinderplatte ①

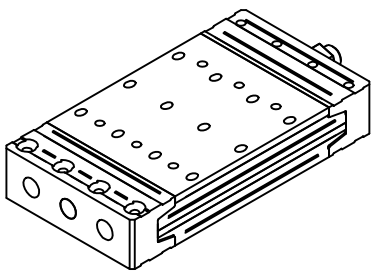
Hauptträger

2.)



Schrägschrauben ⑦ in  
Verbinderplatte ① von  
oben reihenweise eindrehen  
max. Anzugsdrehmoment  
Mt = 20 Nm  
(Auf festen Sitz achten)

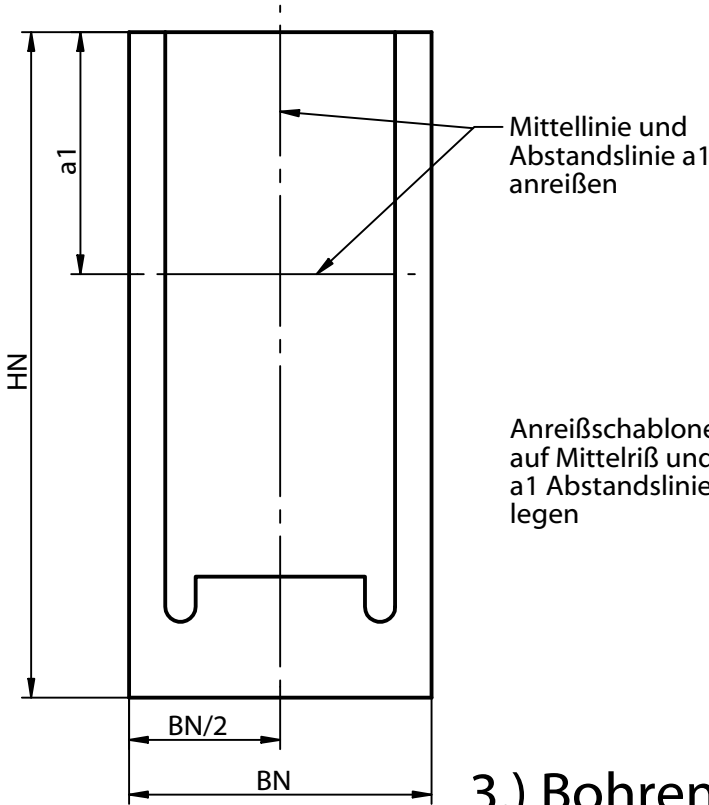
Hauptträger



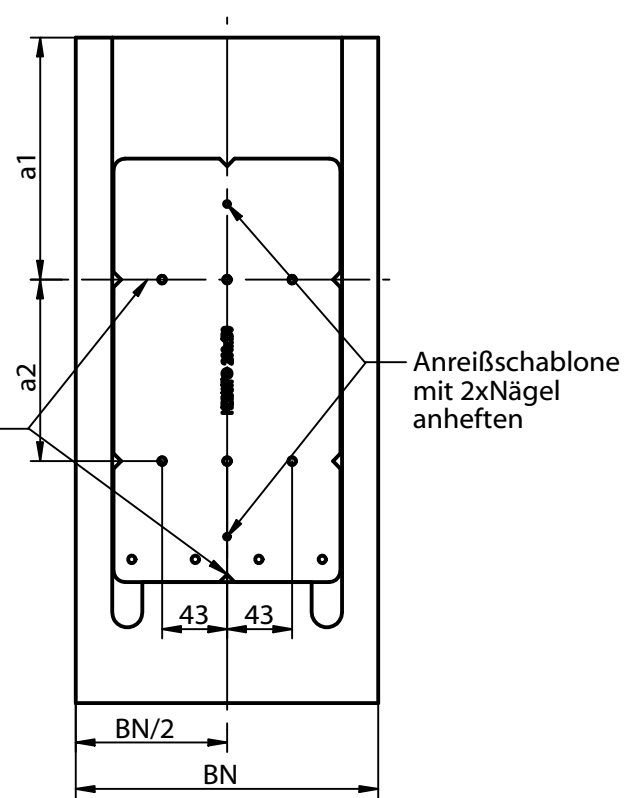
# MEGANT® 150

## Nebenträger mit Anreißschablone bohren

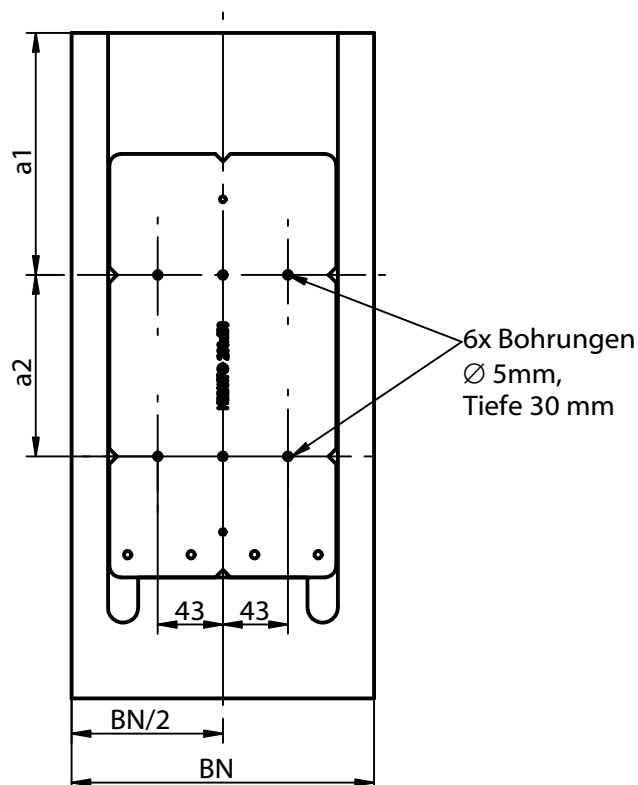
### 1.) Anreißen



### 2.) Schablone auflegen



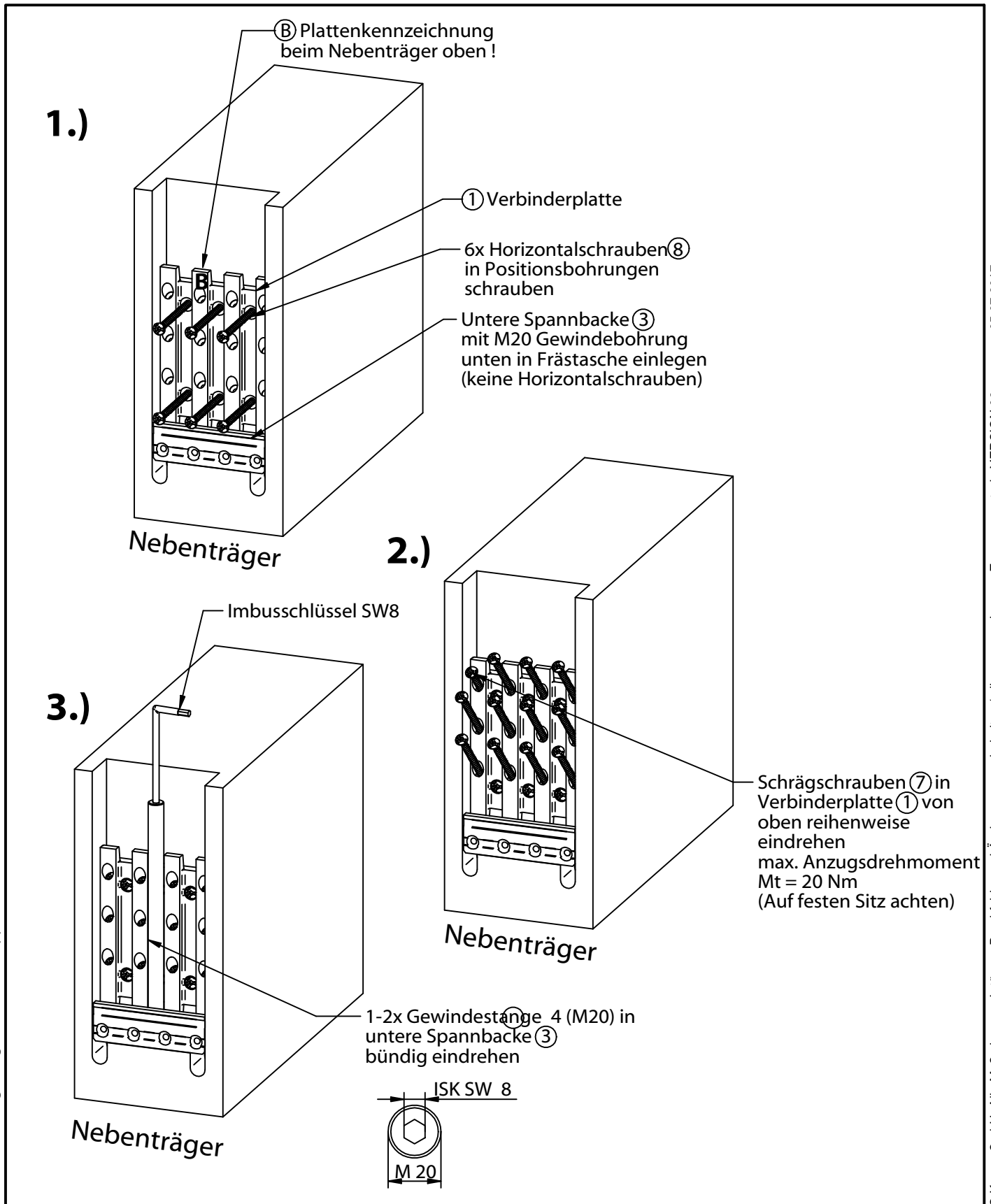
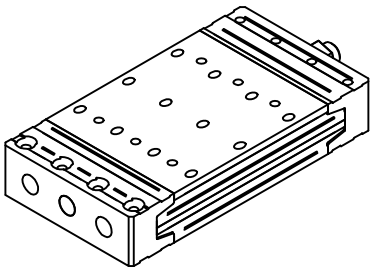
### 3.) Bohren



# Montageanleitung

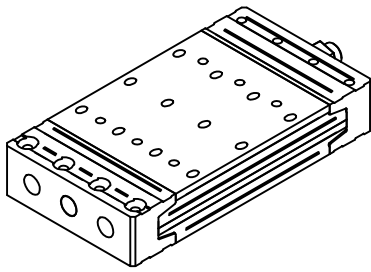
# MEGANT® 150

## Nebenträger verschrauben



Diese Zeichnung ist Eigentum der Knapp GmbH

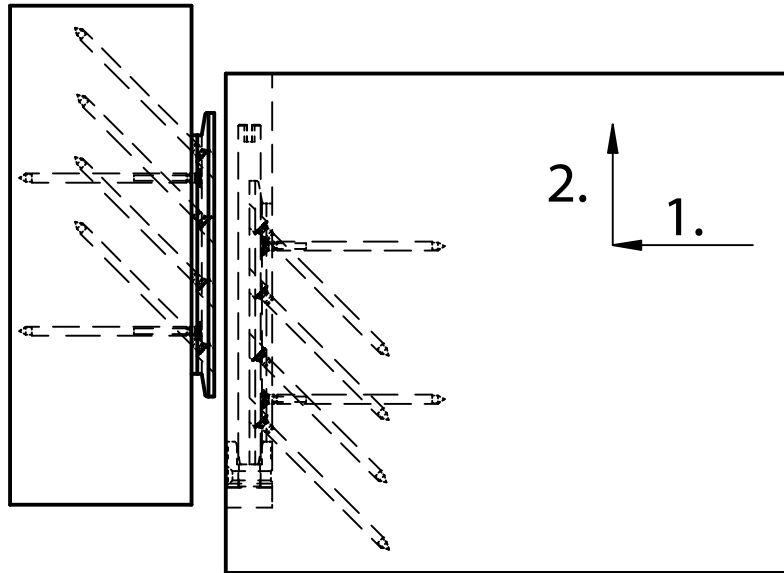
© Knapp GmbH - Alle Maße in mm - Irrtümer, Druckfehler und Änderungen vorbehalten / all measures in mm - Errors excepted. VERSION 02 05.07.2017



# Montageanleitung MEGANT® 150

## Montageablauf

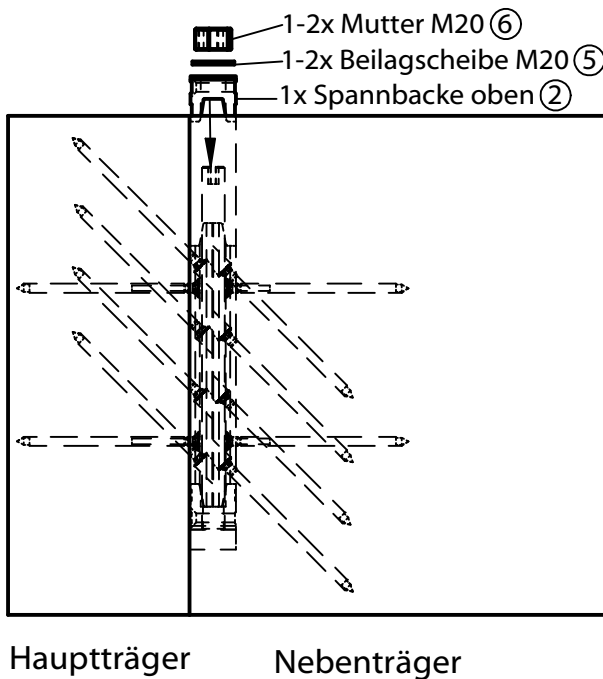
### 1. Nebenträger von unten einhängen



Hauptträger

Nebenträger

### 2. Spannbacke, Beilagscheibe und Mutter M20 aufsetzen und mit Steckschlüssel (SW30) festziehen



Hauptträger

Nebenträger

