

KOMBI Hakenlamelle und Haltebügel verbinden Holz- und Metall-Elemente flexibel.

Systemvorteile

- Einfach und beliebig oft ein- und aushängbar
- Schnelles Verbinden von Holzelementen an Loch- und Wandschienen
- Von außen unsichtbar
- Rostfrei



Befestigung



KOMBI Loch- oder Wandschiene



KOMBI Haltebügel vertikal



KOMBI Haltebügel horizontal



KOMBI Hakenlamelle mit vertikal montierten Haltebügel.

Anwendung

- Messe-, Laden- und Innenausbau
- Wandverkleidungen, Holzverblendungen
- Fassadenplatten- und verkleidungen
- Dekor- und Wandpaneelle

KOMBI Startbox

100 Stück KOMBI Hakenlamelle G10, 100 Stück KOMBI Haltebügel Edelstahl G12/62, 200 Stück PH Schrauben 3x25mm, 200 Stück SK Edelstahlschrauben 4,5x35mm, 1 Stück KNAPP® Kleber PU+

€ 208,90



Verarbeitung

Montage Variante 1: KOMBI Hakenlamelle mit Haltebügel



Befestigungsposition festlegen



KOMBI Haltebügel am Werkstück festschrauben



Werkteile einfach einhängen



Fertig montiert, jederzeit aushängen möglich

Montage Variante 2: KOMBI Hakenlamelle an Loch- oder Wandschiene



Fräsposition festlegen



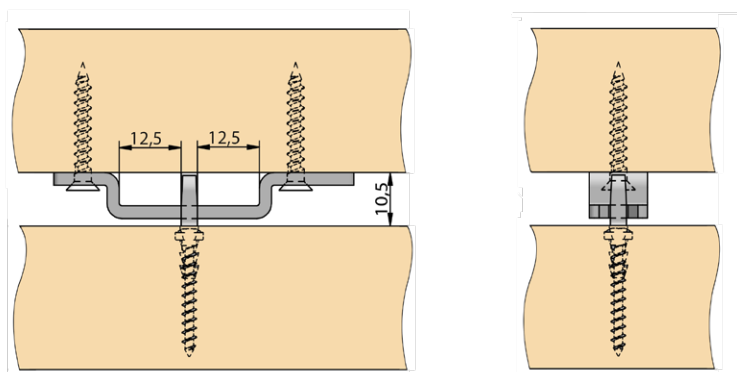
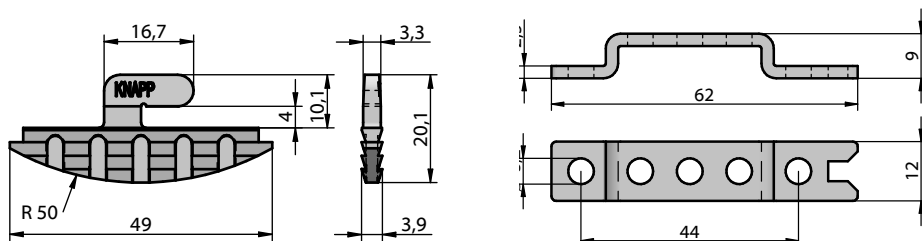
Fräsen des Werkstückes mit Lamellomaschine (Tiefeneinstellung 10 mm)



Einsetzen und Verschrauben oder Verkleben



Einhängen des Werkteils an Schiene



Je nach Montage des Haltebügels bietet sich eine fixierte Position oder eine Toleranz von $\pm 12,5$ mm für das einzuhängende Element.

Tipp!

Die KOMBI Hakenlamelle lässt sich auch schnell, einfach und zuverlässig mit KNAPP®-Kleber PU+ verkleben.



Neue Website –
moderner Newsletter

Knapp GmbH | Wassergasse 31 | A-3324 Euratsfeld | Tel.: +43 (0)7474 / 799 10 | Fax: +43 (0)7474 / 799 10 99

Knapp GmbH Niederlassung Deutschland | Föhrenweg 1 | D-85591 Vaterstetten
Tel.: +49 (0)8106 / 99 55 99 0 | Fax: +49 (0)8106 / 99 55 99 20 | E-Mail: info@knapp-verbinder.com

www.knapp-verbinder.com

Knapp GmbH | @knappverbinder

Knapp Verbinder

>>> Gleich neu anmelden!